

6  
2  
0  
2



**FERREMUNDO**

Explore nuestra  
selección de  
productos:  
calidad, estilo y  
funcionalidad en  
cada elección

**Productos  
seguros para  
tus proyectos**

## CARTA DE PRESENTACION

Estimados señores,

De nuestra consideración:

**FERREMUNDO** con y domicilio legal en Av. los proceres de Huandoy N. 8120 C.C unicachi S.M.P. lima LIMA, Lima, Peru, especialista en Termofusión y Electrofusión de tuberías y accesorios de 20 mm y 1,200 mm HDPE, fabricación y comercialización de accesorios HDPE de alta densidad. Pruebas hidrostáticas, Perforado y Ranurado de tubería en HDPE y PVC, Instalación de Geomembranas. Así mismo contamos con Tuberías y Conexiones en PVC, Comercialización y Fabricación de Accesorios Inyectados y Termoformados desde ½" a 24" – 630 mm con rosca, simple presión y unión flexible para agua, desagüe, alcantarillado, luz, ductos telefónicos, entre otros. Fabricación de Planchas y Compuertas de PVC, Instalación de Tubería y Accesorios de PVC, Servicio de Winche para el Traslado de Tubería, Accesorios y Materiales, Asesoramiento de Instalación de Tuberías y Accesorios en Obra. Nuestros accesorios y Equipos cuentan con Certificación y Carta de Garantía. Técnicos capacitados y con gran experiencia.

Así mismo atendemos de manera directa y profesional a través de nuestra línea telefónica N° 960 846 231 y Whatsapp N° 974 334 328, a diversos sectores industriales que requieren nuestro servicio de transformación de accesorios de PVC y HDPE así como también garantizamos plenamente la calidad, durabilidad y buen funcionamiento de nuestros accesorios.

Tenemos como visión consolidarnos en el mercado nacional satisfaciendo las necesidades de nuestros clientes y ser reconocidos en el mercado nacional, nuestro objetivo es cumplir con los compromisos adquiridos con nuestros clientes e incrementar nuestras ventas a base de mayor eficiencia, precios competitivos y brindando un buen servicio.

Sin otro particular, y estando a vuestra disposición, hacemos propicia la oportunidad para testimoniar a usted los sentimientos de nuestra mayor consideración.

Atentamente,

**FERREMUNDO A&D E.I.R.L.**



**DORIZA COLLAO AQUINO**  
GERENTA GENERAL



AV LOS PROCERES DE HUANDUY N. 8120 C.C  
UNICACHI S.M.P. LIMA LIMA, Lima, Peru



960 846 231



974 334 328



# FERREMUNDO

Tuberías y Conexiones en PVC y HDPE.  
Accesorios Inyectados y Termoformados desde ½" a 24" - 630 mm con rosca, simple presión y unión flexible para agua, desagüe, alcantarillado, luz, ductos telefónicos, entre otros.  
Termofusión y Electrofusión de Tuberías y Accesorios de Polietileno de alta densidad.  
Asesoramiento de Instalación de Tuberías y Accesorios en Obra.

## ACCESORIOS DE POLIETILENO



AV LOS PROCERES DE HUANDUY N. 8120 C.C  
UNICACHI S.M.P. LIMA LIMA, Lima, Peru



960 846 231



974 334 328



# FERREMUNDO

Tuberías y Conexiones en PVC y HDPE.  
Accesorios Inyectados y Termoformados desde ½" a 24" - 630 mm con rosca, simple presión y unión flexible para agua, desagüe, alcantarillado, luz, ductos telefónicos, entre otros.  
Termofusión y Electrofusión de Tuberías y Accesorios de Polietileno de alta densidad.  
Asesoramiento de Instalación de Tuberías y Accesorios en Obra.



AV LOS PROCERES DE HUANDUY N. 8120 C.C  
UNICACHI S.M.P. LIMA LIMA, Lima, Peru



960 846 231



974 334 328



# FERREMUNDO

Tuberías y Conexiones en PVC y HDPE.  
Accesorios Inyectados y Termoformados desde ½" a 24" - 630 mm con rosca, simple presión y unión flexible para agua, desagüe, alcantarillado, luz, ductos telefónicos, entre otros.  
Termofusión y Electrofusión de Tuberías y Accesorios de Polietileno de alta densidad.  
Asesoramiento de Instalación de Tuberías y Accesorios en Obra.



AV LOS PROCERES DE HUANDUY N. 8120 C.C  
UNICACHI S.M.P. LIMA LIMA, Lima, Peru



960 846 231



974 334 328



# FERREMUNDO

Tuberías y Conexiones en PVC y HDPE.  
Accesorios Inyectados y Termoformados desde 1/2" a 24" - 630 mm con rosca, simple presión y unión flexible para agua, desagüe, alcantarillado, luz, ductos telefónicos, entre otros.  
Termofusión y Electrofusión de Tuberías y Accesorios de Polietileno de alta densidad.  
Asesoramiento de Instalación de Tuberías y Accesorios en Obra.



AV LOS PROCERES DE HUANDUY N. 8120 C.C  
UNICACHI S.M.P. LIMA LIMA, Lima, Peru



960 846 231



974 334 328



# FERREMUNDO

Tuberías y Conexiones en PVC y HDPE.  
Accesorios Inyectados y Termoformados desde 1/2" a 24" - 630 mm con rosca, simple presión y unión flexible para agua, desagüe, alcantarillado, luz, ductos telefónicos, entre otros.  
Termofusión y Electrofusión de Tuberías y Accesorios de Polietileno de alta densidad.  
Asesoramiento de Instalación de Tuberías y Accesorios en Obra.



AV LOS PROCERES DE HUANDUY N. 8120 C.C  
UNICACHI S.M.P. LIMA LIMA, Lima, Peru



960 846 231



974 334 328



# FERREMUNDO

Tuberías y Conexiones en PVC y HDPE.  
Accesorios Inyectados y Termoformados desde ½" a 24" - 630 mm con rosca, simple presión y unión flexible para agua, desagüe, alcantarillado, luz, ductos telefónicos, entre otros.  
Termofusión y Electrofusión de Tuberías y Accesorios de Polietileno de alta densidad.  
Asesoramiento de Instalación de Tuberías y Accesorios en Obra.

## ACCESORIOS DE PVC



AV LOS PROCERES DE HUANDUY N. 8120 C.C  
UNICACHI S.M.P. LIMA LIMA, Lima, Peru



960 846 231



974 334 328



# FERREMUNDO

Tuberías y Conexiones en PVC y HDPE.  
Accesorios Inyectados y Termoformados desde 1/2" a 24" - 630 mm con rosca, simple presión y unión flexible para agua, desagüe, alcantarillado, luz, ductos telefónicos, entre otros.  
Termofusión y Electrofusión de Tuberías y Accesorios de Polietileno de alta densidad.  
Asesoramiento de Instalación de Tuberías y Accesorios en Obra.



AV LOS PROCERES DE HUANDUY N. 8120 C.C  
UNICACHI S.M.P. LIMA LIMA, Lima, Peru



960 846 231



974 334 328



# FERREMUNDO

Tuberías y Conexiones en PVC y HDPE.  
Accesorios Inyectados y Termoformados desde 1/2" a 24" - 630 mm con rosca, simple presión y unión flexible para agua, desagüe, alcantarillado, luz, ductos telefónicos, entre otros.  
Termofusión y Electrofusión de Tuberías y Accesorios de Polietileno de alta densidad.  
Asesoramiento de Instalación de Tuberías y Accesorios en Obra.



AV LOS PROCERES DE HUANDUY N. 8120 C.C  
UNICACHI S.M.P. LIMA LIMA, Lima, Peru

960 846 231 974 334 328



# FERREMUNDO

Tuberías y Conexiones en PVC y HDPE.  
Accesorios Inyectados y Termoformados desde 1/2" a 24" - 630 mm con rosca, simple presión y unión flexible para agua, desagüe, alcantarillado, luz, ductos telefónicos, entre otros.  
Termofusión y Electrofusión de Tuberías y Accesorios de Polietileno de alta densidad.  
Asesoramiento de Instalación de Tuberías y Accesorios en Obra.



AV LOS PROCERES DE HUANDUY N. 8120 C.C  
UNICACHI S.M.P. LIMA LIMA, Lima, Peru

960 846 231 974 334 328



# FERREMUNDO

Tuberías y Conexiones en PVC y HDPE.  
Accesorios Inyectados y Termoformados desde ½" a 24" - 630 mm con rosca, simple presión y unión flexible para agua, desagüe, alcantarillado, luz, ductos telefónicos, entre otros.  
Termofusión y Electrofusión de Tuberías y Accesorios de Polietileno de alta densidad.  
Asesoramiento de Instalación de Tuberías y Accesorios en Obra.



AV LOS PROCERES DE HUANDUY N. 8120 C.C  
UNICACHI S.M.P. LIMA LIMA, Lima, Peru



960 846 231



974 334 328



# FERREMUNDO

Tuberías y Conexiones en PVC y HDPE.  
Accesorios Inyectados y Termoformados desde 1/2" a 24" - 630 mm con rosca, simple presión y unión flexible para agua, desagüe, alcantarillado, luz, ductos telefónicos, entre otros.  
Termofusión y Electrofusión de Tuberías y Accesorios de Polietileno de alta densidad.  
Asesoramiento de Instalación de Tuberías y Accesorios en Obra.

## ACCESORIOS DE PVC PARA AGUA

VALVULA DE PASO CR/SP PVC ERA	VALVULA DE PASO BLANCO CR- ERA SNK	VALVULA DOBLE UNION UNIVERSAL CR/SP PVC ERA
VALVULA DE PASO C/ 1 UU CR/SP ERA	UNION UNIVERSAL PVC CR- SP ERA	VALVULA MARIPOSA PVC INY ERA
VALVULA MARIPOSA CON TIMON PVC ERA	VALVULA PVC 3 VIAS	DUO CHECK PVC INY ERA
ACOPLE PVC INY ERA	CONTRATUERCA PVC INY ERA	TEE PVC SP SCH40 ERA
CODO X 90° PVC SP SCH40 ERA	CODO X 45° PVC SP SCH40 ERA	ADAPTADOR PVC SCH40 ERA
TAPON HEMBRA PVC SP SCH40 ERA	UNION SP PVC SCH40 ERA	TEE REDUCCION SP PVC PN10 ERA
CODO SP X 45° PN10 PVC ERA	CODO SP X 90° PN10 PVC ERA	TEE SP PVC SCH80 ERA



AV LOS PROCERES DE HUANDUY N. 8120 C.C  
UNICACHI S.M.P. LIMA LIMA, Lima, Peru



960 846 231



974 334 328



# FERREMUNDO

Tuberías y Conexiones en PVC y HDPE.  
 Accesorios Inyectados y Termoformados desde 1/2" a 24" - 630 mm con rosca, simple presión y unión flexible para agua, desagüe, alcantarillado, luz, ductos telefónicos, entre otros.  
 Termofusión y Electrofusión de Tuberías y Accesorios de Polietileno de alta densidad.  
 Asesoramiento de Instalación de Tuberías y Accesorios en Obra.

		
CRUCETA SP PVC INY ERA	CODO PVC INY UF ERA X 22°	CODO PVC INY UF ERA X 45°
		
CODO SP X 45° SCH80 PVC ERA	CODO SP X 90° SCH80 PVC ERA	TEE SP PVC PN10 ERA
		
CODO PVC INY UF ERA X 90°	BRIDA UF PVC INY ERA	TEE PVC INY UF ERA
		
UNION CORREDIZA PVC INY UF ERA	REDUCCION PVC INY UF ERA	TEE REDUCCION PVC INY UF ERA
		
TAPON SP PN10 ERA	TAPON SP SCH80 ERA	TAPON CR SCH40 ERA
		
NIPLE PVC INY ERA	TAPON MACHO SCH80 ERA	TAPON MACHO SCH40 ERA
		
REDUCCION CAMPANA PVC SP SCH80 ERA	UNION SIMPLE PVC SCH80 PN10 ERA	REDUCCION CAMPANA PVC SP PN10 ERA



AV LOS PROCERES DE HUANDUY N. 8120 C.C  
 UNICACHI S.M.P. LIMA LIMA, Lima, Peru



960 846 231



974 334 328



# FERREMUNDO

Tuberías y Conexiones en PVC y HDPE.  
Accesorios Inyectados y Termoformados desde 1/2" a 24" - 630 mm con rosca, simple presión y unión flexible para agua, desagüe, alcantarillado, luz, ductos telefónicos, entre otros.  
Termofusión y Electrofusión de Tuberías y Accesorios de Polietileno de alta densidad.  
Asesoramiento de Instalación de Tuberías y Accesorios en Obra.

		
BUJE REDUCTOR PVC SP PN10 ERA	BUJE REDUCTOR PVC SP SCH80 ERA	BUSHING PVC ERA
		
ADAPTADOR INY SCH80 ERA	ADAPTADOR INY PN10 ERA	UNION MIXTA PVC SCH80 ERA
		
UNION MIXTA PVC PN10 ERA	BRIDA LOCA PVC INY ERA	BRIDA FIJA PVC INY ERA
		
BRIDA ROSCADA PVC LD	BRIDA CIEGA PVC ERA	BRIDA ESPIGA PVC INY ERA
		
CHECK PALETA C/1 UU PVC ERA	CHECK PALETA C/DOBLE UU. CR ERA	CHECK CANASTILLA PVC ERA
		
CHECK PALETA SP PVC ERA	CHECK PALETA PVC ERA	CHECK PALETA PVC LD



AV LOS PROCERES DE HUANDUY N. 8120 C.C  
UNICACHI S.M.P. LIMA LIMA, Lima, Peru



960 846 231



974 334 328



# FERREMUNDO

Tuberías y Conexiones en PVC y HDPE.  
Accesorios Inyectados y Termoformados desde ½" a 24" - 630 mm con rosca, simple presión y unión flexible para agua, desagüe, alcantarillado, luz, ductos telefónicos, entre otros.  
Termofusión y Electrofusión de Tuberías y Accesorios de Polietileno de alta densidad.  
Asesoramiento de Instalación de Tuberías y Accesorios en Obra.

## PRODUCTOS HDPE PARA RIEGO TECNIFICADO



AV LOS PROCERES DE HUANDUY N. 8120 C.C  
UNICACHI S.M.P. LIMA LIMA, Lima, Peru



960 846 231



974 334 328



# FERREMUNDO

Tuberías y Conexiones en PVC y HDPE.  
Accesorios Inyectados y Termoformados desde ½" a 24" - 630 mm con rosca, simple presión y unión flexible para agua, desagüe, alcantarillado, luz, ductos telefónicos, entre otros.  
Termofusión y Electrofusión de Tuberías y Accesorios de Polietileno de alta densidad.  
Asesoramiento de Instalación de Tuberías y Accesorios en Obra.

## RANURADO Y PERFORACION DE TUBERIA

### RANURADO DE TUBERÍA



### PERFORADO DE TUBERÍA



AV LOS PROCERES DE HUANDUY N. 8120 C.C  
UNICACHI S.M.P. LIMA LIMA, Lima, Peru



960 846 231



974 334 328



# FERREMUNDO

Tuberías y Conexiones en PVC y HDPE.  
Accesorios Inyectados y Termoformados desde 1/2" a 24" - 630 mm con rosca, simple presión y unión flexible para agua, desagüe, alcantarillado, luz, ductos telefónicos, entre otros.  
Termofusión y Electrofusión de Tuberías y Accesorios de Polietileno de alta densidad.  
Asesoramiento de Instalación de Tuberías y Accesorios en Obra.



## VÁLVULA CHECK PALETA BB



## VÁLVULA REDUCTORA BB



## VÁLVULA DE AIRE TRIPLE EFECTO



## MEDIDOR DE AGUA HIERRO DÚCTIL



AV LOS PROCERES DE HUANDUY N. 8120 C.C  
UNICACHI S.M.P. LIMA LIMA, Lima, Peru



960 846 231



974 334 328

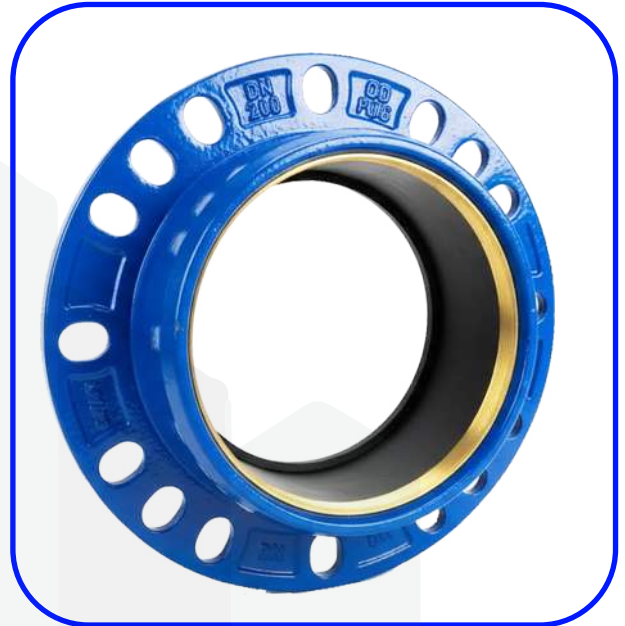


# FERREMUNDO

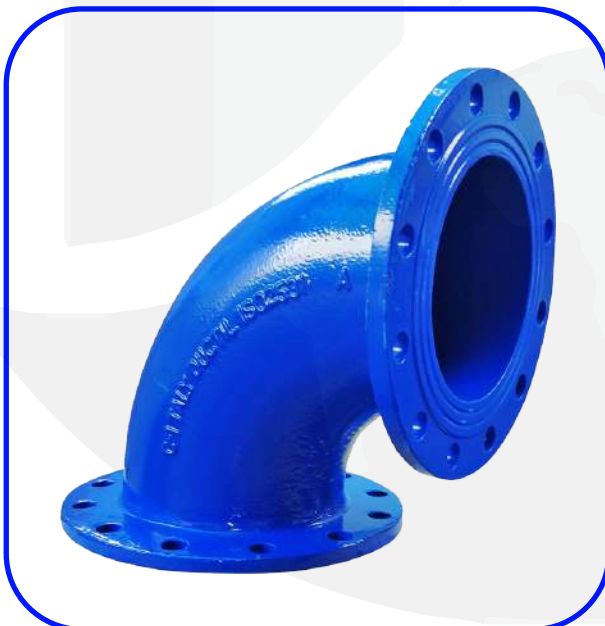
Tuberías y Conexiones en PVC y HDPE.  
Accesorios Inyectados y Termoformados desde 1/2" a 24" - 630 mm con rosca, simple presión y unión flexible para agua, desagüe, alcantarillado, luz, ductos telefónicos, entre otros.  
Termofusión y Electrofusión de Tuberías y Accesorios de Polietileno de alta densidad.  
Asesoramiento de Instalación de Tuberías y Accesorios en Obra.



**FILTRO YEE BB  
HIERRO DÚCTIL**



**ADAPADOR BRIDA  
PARA PVC**



**CODO BB  
HIERRO DÚCTIL**



**DÚO CHECK  
HIERRO DÚCTIL**



AV LOS PROCERES DE HUANDUY N. 8120 C.C  
UNICACHI S.M.P. LIMA LIMA, Lima, Peru



960 846 231



974 334 328

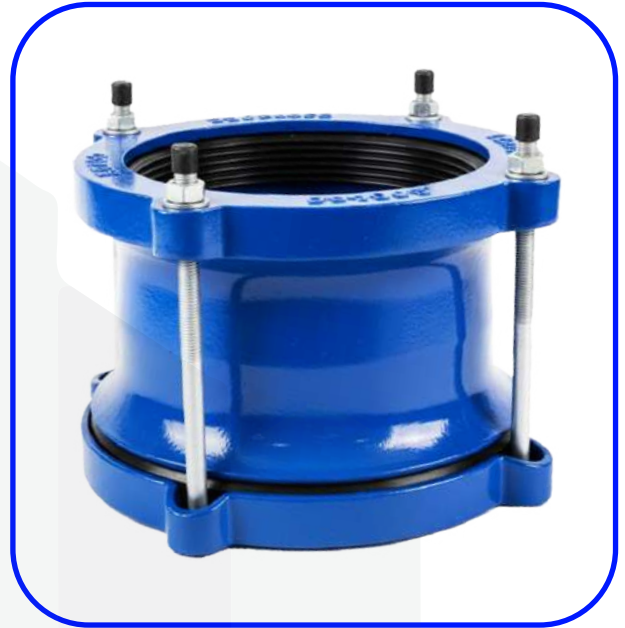


# FERREMUNDO

Tuberías y Conexiones en PVC y HDPE.  
Accesorios Inyectados y Termoformados desde 1/2" a 24" - 630 mm con rosca, simple presión y unión flexible para agua, desagüe, alcantarillado, luz, ductos telefónicos, entre otros.  
Termofusión y Electrofusión de Tuberías y Accesorios de Polietileno de alta densidad.  
Asesoramiento de Instalación de Tuberías y Accesorios en Obra.



## JUNTA DESMONTABLE AUTOPORTANTE



## UNIÓN DRESSER



## VÁLVULA CANASTILLA INOX BRIDADA



## VÁLVULA MARIPOSA TIPO WAFER



AV LOS PROCERES DE HUANDUY N. 8120 C.C  
UNICACHI S.M.P. LIMA LIMA, Lima, Peru



960 846 231



974 334 328



# FERREMUNDO

Tuberías y Conexiones en PVC y HDPE.  
Accesorios Inyectados y Termoformados desde 1/2" a 24" - 630 mm con rosca, simple presión y unión flexible para agua, desagüe, alcantarillado, luz, ductos telefónicos, entre otros.  
Termofusión y Electrofusión de Tuberías y Accesorios de Polietileno de alta densidad.  
Asesoramiento de Instalación de Tuberías y Accesorios en Obra.



**TEE BRIDADO  
HIERRO DÚCTIL**



**VÁLVULA COMPUERTA  
BRIDAD HD**



**VÁLVULA MARIPOSA  
HIERRO DÚCTIL**



**ADAPTADOR BRIDA  
ACERROJADO PARA HDPE**



AV LOS PROCERES DE HUANDUY N. 8120 C.C  
UNICACHI S.M.P. LIMA LIMA, Lima, Peru



960 846 231



974 334 328



# FERREMUNDO

Tuberías y Conexiones en PVC y HDPE.  
Accesorios Inyectados y Termoformados desde 1/2" a 24" - 630 mm con rosca, simple presión y unión flexible para agua, desagüe, alcantarillado, luz, ductos telefónicos, entre otros.  
Termofusión y Electrofusión de Tuberías y Accesorios de Polietileno de alta densidad.  
Asesoramiento de Instalación de Tuberías y Accesorios en Obra.



## BRIDA CIEGA



## BRIDA SOLDABLE



## ACOPLE VITRULIC



## VÁLVULA FLOTADORA HD



AV LOS PROCERES DE HUANDUY N. 8120 C.C  
UNICACHI S.M.P. LIMA LIMA, Lima, Peru



960 846 231



974 334 328



# FERREMUNDO

Tuberías y Conexiones en PVC y HDPE.  
Accesorios Inyectados y Termoformados desde ½" a 24" - 630 mm con rosca, simple presión y unión flexible para agua, desagüe, alcantarillado, luz, ductos telefónicos, entre otros.  
Termofusión y Electrofusión de Tuberías y Accesorios de Polietileno de alta densidad.  
Asesoramiento de Instalación de Tuberías y Accesorios en Obra.



## MAQUINA TERMOFUSORA 600 Y 800 W



## MAQUINA TERMOFUSORA 75 - 120 MM 1200W



AV LOS PROCERES DE HUANDUY N. 8120 C.C  
UNICACHI S.M.P. LIMA LIMA, Lima, Peru



960 846 231



974 334 328



# FERREMUNDO

Tuberías y Conexiones en PVC y HDPE.  
Accesorios Inyectados y Termoformados desde 1/2" a 24" - 630 mm con rosca, simple presión y unión flexible para agua, desagüe, alcantarillado, luz, ductos telefónicos, entre otros.  
Termofusión y Electrofusión de Tuberías y Accesorios de Polietileno de alta densidad.  
Asesoramiento de Instalación de Tuberías y Accesorios en Obra.



## TUBERIAS SCH40



## TUBERIAS UL/FM SCH40



## TUBERIAS MATERIAL GALVANIZADO



## TUBERIAS PPR TUBOPLUS



AV LOS PROCERES DE HUANDUY N. 8120 C.C  
UNICACHI S.M.P. LIMA LIMA, Lima, Peru



960 846 231



974 334 328



# FERREMUNDO

Tuberías y Conexiones en PVC y HDPE.  
Accesorios Inyectados y Termoformados desde 1/2" a 24" - 630 mm con rosca, simple presión y unión flexible para agua, desagüe, alcantarillado, luz, ductos telefónicos, entre otros.  
Termofusión y Electrofusión de Tuberías y Accesorios de Polietileno de alta densidad.  
Asesoramiento de Instalación de Tuberías y Accesorios en Obra.



## VÁLVULA GLOBO PPR



## UNIÓNES PPR



## CONECTORES HEMBRA Y MACHO



## VÁLVULA DESMOTABLE



AV LOS PROCERES DE HUANDUY N. 8120 C.C  
UNICACHI S.M.P. LIMA LIMA, Lima, Peru



960 846 231



974 334 328



# FERREMUNDO

Tuberías y Conexiones en PVC y HDPE.  
Accesorios Inyectados y Termoformados desde 1/2" a 24" - 630 mm con rosca, simple presión y unión flexible para agua, desagüe, alcantarillado, luz, ductos telefónicos, entre otros.  
Termofusión y Electrofusión de Tuberías y Accesorios de Polietileno de alta densidad.  
Asesoramiento de Instalación de Tuberías y Accesorios en Obra.



## CODO ROSCA HEMBRA



## COPLE PPR



## CODO ROSCA MACHO



## REDUCCIÓN PPR



AV LOS PROCERES DE HUANDUY N. 8120 C.C  
UNICACHI S.M.P. LIMA LIMA, Lima, Peru



960 846 231



974 334 328



# FERREMUNDO

Tuberías y Conexiones en PVC y HDPE.  
Accesorios Inyectados y Termoformados desde 1/2" a 24" - 630 mm con rosca, simple presión y unión flexible para agua, desagüe, alcantarillado, luz, ductos telefónicos, entre otros.  
Termofusión y Electrofusión de Tuberías y Accesorios de Polietileno de alta densidad.  
Asesoramiento de Instalación de Tuberías y Accesorios en Obra.



## CODO 45° PPR



## TEE PPR



## UNIÓN DOBLE PPR



## VÁLVULA ESFERICA PPR



AV LOS PROCERES DE HUANDUY N. 8120 C.C  
UNICACHI S.M.P. LIMA LIMA, Lima, Peru



960 846 231



974 334 328



# FERREMUNDO

Tuberías y Conexiones en PVC y HDPE.  
Accesorios Inyectados y Termoformados desde 1/2" a 24" - 630 mm con rosca, simple presión y unión flexible para agua, desagüe, alcantarillado, luz, ductos telefónicos, entre otros.  
Termofusión y Electrofundición de Tuberías y Accesorios de Polietileno de alta densidad.  
Asesoramiento de Instalación de Tuberías y Accesorios en Obra.



## MAQUINA TERMOFUSORA 600 Y 800 W



## MAQUINA TERMOFUSORA 75 - 120 MM 1200W



AV LOS PROCERES DE HUANDUY N. 8120 C.C  
UNICACHI S.M.P. LIMA LIMA, Lima, Peru



960 846 231



974 334 328



# FERREMUNDO

Tuberías y Conexiones en PVC y HDPE.  
Accesorios Inyectados y Termoformados desde 1/2" a 24" - 630 mm con rosca, simple presión y unión flexible para agua, desagüe, alcantarillado, luz, ductos telefónicos, entre otros.  
Termofusión y Electrofusión de Tuberías y Accesorios de Polietileno de alta densidad.  
Asesoramiento de Instalación de Tuberías y Accesorios en Obra.



## TEE REDUCCIÓN HDPE TERMOFUSIÓN



## TEE HDPE TERMOFUSIÓN



## ADAPTADOR BRIDA HDPE TERMOFUSIÓN



## REDUCCIÓN HDPE TERMOFUSIÓN



AV LOS PROCERES DE HUANDUY N. 8120 C.C  
UNICACHI S.M.P. LIMA LIMA, Lima, Peru



960 846 231



974 334 328



# FERREMUNDO

Tuberías y Conexiones en PVC y HDPE.  
Accesorios Inyectados y Termoformados desde 1/2" a 24" - 630 mm con rosca, simple presión y unión flexible para agua, desagüe, alcantarillado, luz, ductos telefónicos, entre otros.  
Termofusión y Electrofusión de Tuberías y Accesorios de Polietileno de alta densidad.  
Asesoramiento de Instalación de Tuberías y Accesorios en Obra.



**CODO 90° HDPE  
TERMOFUSIÓN**



**CODO 45° HDPE  
TERMOFUSIÓN**



**CRUZ HDPE  
TERMOFUSIÓN**



**TAPON  
TERMOFUSIÓN**



AV LOS PROCERES DE HUANDUY N. 8120 C.C  
UNICACHI S.M.P. LIMA LIMA, Lima, Peru



960 846 231



974 334 328



# FERREMUNDO

Tuberías y Conexiones en PVC y HDPE.  
Accesorios Inyectados y Termoformados desde 1/2" a 24" - 630 mm con rosca, simple presión y unión flexible para agua, desagüe, alcantarillado, luz, ductos telefónicos, entre otros.  
Termofusión y Electrofusión de Tuberías y Accesorios de Polietileno de alta densidad.  
Asesoramiento de Instalación de Tuberías y Accesorios en Obra.



## CODO 90° HDPE ELECTROFUSIÓN



## UNIÓN HDPE ELECTROFUSIÓN



## TAPÓN HDPE ELECTROFUSIÓN



## TEE REDUCCIÓN ELECTROFUSIÓN



AV LOS PROCERES DE HUANDUY N. 8120 C.C  
UNICACHI S.M.P. LIMA LIMA, Lima, Peru



960 846 231



974 334 328



# FERREMUNDO

Tuberías y Conexiones en PVC y HDPE.  
Accesorios Inyectados y Termoformados desde 1/2" a 24" - 630 mm con rosca, simple presión y unión flexible para agua, desagüe, alcantarillado, luz, ductos telefónicos, entre otros.  
Termofusión y Electrofusión de Tuberías y Accesorios de Polietileno de alta densidad.  
Asesoramiento de Instalación de Tuberías y Accesorios en Obra.



## TEE HDPE ELECTROFUSIÓN



## ADAPTADOR HDPE ELECTROFUSIÓN



## CODO 45° HDPE ELECTROFUSIÓN



## REDUCCIÓN ELECTROFUSIÓN



AV LOS PROCERES DE HUANDUY N. 8120 C.C  
UNICACHI S.M.P. LIMA LIMA, Lima, Peru



960 846 231



974 334 328



# FERREMUNDO

Tuberías y Conexiones en PVC y HDPE.  
Accesorios Inyectados y Termoformados desde ½" a 24" - 630 mm con rosca, simple presión y unión flexible para agua, desagüe, alcantarillado, luz, ductos telefónicos, entre otros.  
Termofusión y Electrofusión de Tuberías y Accesorios de Polietileno de alta densidad.  
Asesoramiento de Instalación de Tuberías y Accesorios en Obra.



## VÁLVULA CHECK BRONCE



## VÁLVULA ANGULAR DE BRONCE



## VÁLVULA CHECK CANASTILLA BRONCE



## CODO BRONCE



AV LOS PROCERES DE HUANDUY N. 8120 C.C  
UNICACHI S.M.P. LIMA LIMA, Lima, Peru



960 846 231



974 334 328



# FERREMUNDO

Tuberías y Conexiones en PVC y HDPE.  
Accesorios Inyectados y Termoformados desde 1/2" a 24" - 630 mm con rosca, simple presión y unión flexible para agua, desagüe, alcantarillado, luz, ductos telefónicos, entre otros.  
Termofusión y Electrofusión de Tuberías y Accesorios de Polietileno de alta densidad.  
Asesoramiento de Instalación de Tuberías y Accesorios en Obra.



## UNIÓN BRONCE



## TAPÓN PARA VÁLVULA BRONCE



## VÁLVULA ESFERICA DE BRONCE



## VÁLVULA COMPUERTA BRONCE



AV LOS PROCERES DE HUANDUY N. 8120 C.C  
UNICACHI S.M.P. LIMA LIMA, Lima, Peru



960 846 231



974 334 328



# FERREMUNDO

Tuberías y Conexiones en PVC y HDPE.  
Accesorios Inyectados y Termoformados desde ½" a 24" - 630 mm con rosca, simple presión y unión flexible para agua, desagüe, alcantarillado, luz, ductos telefónicos, entre otros.  
Termofusión y Electrofusión de Tuberías y Accesorios de Polietileno de alta densidad.  
Asesoramiento de Instalación de Tuberías y Accesorios en Obra.

## SERVICIO DE WINCHE



AV LOS PROCERES DE HUANDUY N. 8120 C.C  
UNICACHI S.M.P. LIMA LIMA, Lima, Peru



960 846 231



974 334 328



**FERREMUNDO**

Tuberías y Conexiones en PVC y HDPE.  
Accesorios Inyectados y Termoformados desde ½" a 24" – 630 mm con rosca, simple presión y unión flexible para agua, desagüe, alcantarillado, luz, ductos telefónicos, entre otros.  
Termofusión y Electrofusión de Tuberías y Accesorios de Polietileno de alta densidad.  
Asesoramiento de Instalación de Tuberías y Accesorios en Obra.

# SERVICIO DE TERMOFUSION Y ELECTROFUSION

**CLIENTE:** CONSORCIO VIAL VES  
RUC N° 20603883986

**PROYECTO:** "Mejoramiento de la Infraestructura Vial y Peatonal del Eje Vial Av. de los Héroes, Av. Pachacutec y Creación de Pasos a Dnivel en las Intersecciones con la Av. San Juan, Av. Miguel Iglesias y Av. 26 de Noviembre, Distritos de San Juan de Miraflores, Villa María del Triunfo y Villa El Salvador, Lima, con Código SNIP N° 372623".

**Ejecución:** Enero 2021

**Descripción del Servicio:**

- ✓ Servicios de Electrofusión – Instalación de dos (02) bridas de anclaje marca Plastitalia (Buzón N° 01 y Buzón N° 02) y una copla de Electrofusión de 1000MM.
- ✓ Traslado de Equipos de Electrofusión y Herramientas, desde almacén de Planta hasta zona de instalación (Intersección de la Av. San Juan y Av. Miguel Iglesias – distrito de Villa El Salvador y Villa María del Triunfo).

1. Equipos de Electrofusión y Herramientas



AV LOS PROCERES DE HUANDROY N. 8120 C.C  
UNICACHI S.M.P. LIMA LIMA, Lima, Peru



960 846 231



974 334 328



# FERREMUNDO

Tuberías y Conexiones en PVC y HDPE.  
Accesorios Inyectados y Termoformados desde ½" a 24" - 630 mm con rosca, simple presión y unión flexible para agua, desagüe, alcantarillado, luz, ductos telefónicos, entre otros.  
Termofusión y Electrofusión de Tuberías y Accesorios de Polietileno de alta densidad.  
Asesoramiento de Instalación de Tuberías y Accesorios en Obra.

## 2. Colocación de Anclajes



AV LOS PROCERES DE HUANDUY N. 8120 C.C  
UNICACHI S.M.P. LIMA LIMA, Lima, Peru

960 846 231 974 334 328



# FERREMUNDO

Tuberías y Conexiones en PVC y HDPE.  
Accesorios Inyectados y Termoformados desde 1/2" a 24" - 630 mm con rosca, simple presión y unión flexible para agua, desagüe, alcantarillado, luz, ductos telefónicos, entre otros.  
Termofusión y Electrofusión de Tuberías y Accesorios de Polietileno de alta densidad.  
Asesoramiento de Instalación de Tuberías y Accesorios en Obra.



### 3. Colocación de Copla



AV LOS PROCERES DE HUANDUY N. 8120 C.C  
UNICACHI S.M.P. LIMA LIMA, Lima, Peru

960 846 231 974 334 328



# FERREMUNDO

Tuberías y Conexiones en PVC y HDPE.  
Accesorios Inyectados y Termoformados desde ½" a 24" – 630 mm con rosca, simple presión y unión flexible para agua, desagüe, alcantarillado, luz, ductos telefónicos, entre otros.  
Termofusión y Electrofusión de Tuberías y Accesorios de Polietileno de alta densidad.  
Asesoramiento de Instalación de Tuberías y Accesorios en Obra.

**CLIENTE:** SEDALIB S.A.  
RUC N° 20131911310

**Proyecto:** "SERVICIO DE ELECTROFUSION DE TUB HDPE DN 20-50 (INCL EQUIPO, ENERGIA ELEC, TECNICO ESPECIALIZADO) Y SERVICIO DE ELECTROFUSION DE TUB HDPE DN 110 (INCL. EQUIPO, ENERGIA ELEC, TECNICO ESPECIALIZADO) PARA LA AV. FÁTIMA TRAMO ENTRE AV. HÚSARES DE JUNÍN Y VÍCTOR LARCO, URB. LA MERCED III ETAPA DISTRITO TRUJILLO"

**Ejecución:** Octubre – Diciembre 2021

**Descripción del Servicio:**

- ✓ Servicio de Electrofusión
- ✓ Servicio de Termofusion
- ✓ Abastecimiento de Accesorios para Red de Agua Potable
- ✓ Pruebas Hidrostáticas



AV LOS PROCERES DE HUANDUY N. 8120 C.C  
UNICACHI S.M.P. LIMA LIMA, Lima, Peru



960 846 231



974 334 328



# FERREMUNDO

Tuberías y Conexiones en PVC y HDPE.  
Accesorios Inyectados y Termoformados desde 1/2" a 24" - 630 mm con rosca, simple presión y unión flexible para agua, desagüe, alcantarillado, luz, ductos telefónicos, entre otros.  
Termofusión y Electrofusión de Tuberías y Accesorios de Polietileno de alta densidad.  
Asesoramiento de Instalación de Tuberías y Accesorios en Obra.



AV LOS PROCERES DE HUANDUY N. 8120 C.C  
UNICACHI S.M.P. LIMA LIMA, Lima, Peru

960 846 231 974 334 328



# FERREMUNDO

Tuberías y Conexiones en PVC y HDPE.  
Accesorios Inyectados y Termoformados desde ½" a 24" - 630 mm con rosca, simple presión y unión flexible para agua, desagüe, alcantarillado, luz, ductos telefónicos, entre otros.  
Termofusión y Electrofusión de Tuberías y Accesorios de Polietileno de alta densidad.  
Asesoramiento de Instalación de Tuberías y Accesorios en Obra.

**CLIENTE:** ALE CONSTRUCCIONES Y SERVICIOS GENERALES E.I.R.L.  
RUC N° 20548002827

**PROYECTO:** Instalación de Red Complementaria de Agua Potable y Conexiones Domiciliarias - Calle Blas Cerdeña Cdra. 4, San Isidro

**Ejecución:** Setiembre 2022

**Descripción del Servicio:** Servicio de Termofusión – Electrofusión – Accesorios



AV LOS PROCERES DE HUANDUY N. 8120 C.C  
UNICACHI S.M.P. LIMA LIMA, Lima, Peru



960 846 231



974 334 328



# FERREMUNDO

Tuberías y Conexiones en PVC y HDPE.  
Accesorios Inyectados y Termoformados desde ½" a 24" – 630 mm con rosca, simple presión y unión flexible para agua, desagüe, alcantarillado, luz, ductos telefónicos, entre otros.  
Termofusión y Electrofusión de Tuberías y Accesorios de Polietileno de alta densidad.  
Asesoramiento de Instalación de Tuberías y Accesorios en Obra.

**CLIENTE:** CONSORCIO NORTE  
RUC N° 20606429402

**PROYECTO:** "AMPLIACION DE LA INFRAESTRUCTURA DE RIEGO SECTOR LAS ESTUFAS, DISTRITO DE SAN JUAN DE LA VIRGEN, PROVINCIA Y DEPARTAMENTO DE TUMBES"

**Ejecución:** Febrero 2021

**Descripción del Servicio:** Fabricación de Accesorios Polietileno



AV LOS PROCERES DE HUANDUY N. 8120 C.C  
UNICACHI S.M.P. LIMA LIMA, Lima, Peru



960 846 231



974 334 328

**CLIENTE:** EPS SEMAPACH S.A.  
RUC N° 20548002827

**PROYECTO:** "Reparación de la Línea de Impulsión Pozo 13 ubicada en el Sector Hijalla del Distrito de Alto Laran, Chincha – ICA"

**Ejecución:** Enero – Marzo 2022

**Descripción del Servicio:** Reparación de Línea

a. Excavación y extracción de tubería a reparar (315 MM HDPE)





# FERREMUNDO

Tuberías y Conexiones en PVC y HDPE.  
Accesorios Inyectados y Termoformados desde ½" a 24" – 630 mm con rosca, simple presión y unión flexible para agua, desagüe, alcantarillado, luz, ductos telefónicos, entre otros.  
Termofusión y Electrofusión de Tuberías y Accesorios de Polietileno de alta densidad.  
Asesoramiento de Instalación de Tuberías y Accesorios en Obra.

- b. El flange adapter con el backing ring se termofusionó a los extremos de las tuberías tal como se muestra en las siguientes imágenes.



AV LOS PROCERES DE HUANDUY N. 8120 C.C  
UNICACHI S.M.P. LIMA LIMA, Lima, Peru

960 846 231 974 334 328

- c. Se fabricó el carrete de 315 MM HDPE con sus 2 flange adapter y sus Bucking Ring a los extremos.



- d. Se instaló el carrete tal como se muestra en la siguiente imagen.





# FERREMUNDO

Tuberías y Conexiones en PVC y HDPE.  
Accesorios Inyectados y Termoformados desde ½" a 24" - 630 mm con rosca, simple presión y unión flexible para agua, desagüe, alcantarillado, luz, ductos telefónicos, entre otros.  
Termofusión y Electrofusión de Tuberías y Accesorios de Polietileno de alta densidad.  
Asesoramiento de Instalación de Tuberías y Accesorios en Obra.

**CLIENTE:** SEUR SERVICIOS EUROPEOS SAC  
RUC N° 20604178453

**PROYECTO:** CREACION DEL SERVICIO ALCANTARILLADO FLUVIAL EN EL JIRON LORETO SECTOR A ASENTAMIENTO HUMANO LA VICTORIA - DISTRITO DEL TAMBO PROVINCIA DE HUANCAYO DEPARTAMENTO DE JUNIN - SEGUNDA ETAPA", Distrito del Tambo - Huancayo"

**Ejecución:** Abril - Noviembre 2021

**Descripción del Servicio:** Servicio de Termofusión para Tubería de 630 MM  
Asistencia Técnica  
Movilización y Desmolización de Equipos  
Prueba de Tracción



AV LOS PROCERES DE HUANDUY N. 8120 C.C  
UNICACHI S.M.P. LIMA LIMA, Lima, Peru



960 846 231



974 334 328





# FERREMUNDO

Tuberías y Conexiones en PVC y HDPE.  
Accesorios Inyectados y Termoformados desde ½" a 24" - 630 mm con rosca, simple presión y unión flexible para agua, desagüe, alcantarillado, luz, ductos telefónicos, entre otros.  
Termofusión y Electrofusión de Tuberías y Accesorios de Polietileno de alta densidad.  
Asesoramiento de Instalación de Tuberías y Accesorios en Obra.



AV LOS PROCERES DE HUANDYOY N. 8120 C.C  
UNICACHI S.M.P. LIMA LIMA, Lima, Peru



960 846 231



974 334 328



# FERREMUNDO

Tuberías y Conexiones en PVC y HDPE.  
Accesorios Inyectados y Termoformados desde ½" a 24" - 630 mm con rosca, simple presión y unión flexible para agua, desagüe, alcantarillado, luz, ductos telefónicos, entre otros.  
Termofusión y Electrofusión de Tuberías y Accesorios de Polietileno de alta densidad.  
Asesoramiento de Instalación de Tuberías y Accesorios en Obra.



AV LOS PROCERES DE HUANDUY N. 8120 C.C  
UNICACHI S.M.P. LIMA LIMA, Lima, Peru



960 846 231



974 334 328

**CLIENTE:** ZAVALA GROUP S.A.C.  
RUC N° 20600239369

**PROYECTO:** INSTALACIONES DEL SISTEMA DE AGUA POTABLE Y  
ALCANTARILLADO DEL PROYECTO HABILITACION URBANA  
RINCONADA DEL CERRO AZUL – CERRO AZUL – CAÑETE – LIMA

**“REDES DE DESAGUE 200 MM HDPE – CONDOMINIO SAN LUIS  
CAÑETE”, Distrito de Lima.**

**Ejecución:** Junio – Julio 2022

**Descripción del Servicio:** Servicio de Termofusión  
Asistencia Técnica  
Movilización y Desmolización de Equipos, Accesorios





# FERREMUNDO

Tuberías y Conexiones en PVC y HDPE.  
Accesorios Inyectados y Termoformados desde ½" a 24" - 630 mm con rosca, simple presión y unión flexible para agua, desagüe, alcantarillado, luz, ductos telefónicos, entre otros.  
Termofusión y Electrofusión de Tuberías y Accesorios de Polietileno de alta densidad.  
Asesoramiento de Instalación de Tuberías y Accesorios en Obra.



AV LOS PROCERES DE HUANDUY N. 8120 C.C  
UNICACHI S.M.P. LIMA LIMA, Lima, Peru



960 846 231



974 334 328



# FERREMUNDO

Tuberías y Conexiones en PVC y HDPE.  
Accesorios Inyectados y Termoformados desde ½" a 24" - 630 mm con rosca, simple presión y unión flexible para agua, desagüe, alcantarillado, luz, ductos telefónicos, entre otros.  
Termofusión y Electrofusión de Tuberías y Accesorios de Polietileno de alta densidad.  
Asesoramiento de Instalación de Tuberías y Accesorios en Obra.



AV LOS PROCERES DE HUANDROY N. 8120 C.C  
UNICACHI S.M.P. LIMA LIMA, Lima, Peru



960 846 231



974 334 328



# FERREMUNDO

Tuberías y Conexiones en PVC y HDPE.  
Accesorios Inyectados y Termoformados desde 1/2" a 24" - 630 mm con rosca, simple presión y unión flexible para agua, desagüe, alcantarillado, luz, ductos telefónicos, entre otros.  
Termofusión y Electrofusión de Tuberías y Accesorios de Polietileno de alta densidad.  
Asesoramiento de Instalación de Tuberías y Accesorios en Obra.



AV LOS PROCERES DE HUANDUY N. 8120 C.C  
UNICACHI S.M.P. LIMA LIMA, Lima, Peru

960 846 231 974 334 328

**CLIENTE:** LDV CONTRATISTAS GENERALES  
RUC N° 20601403731

**PROYECTO:** Red Complementaria de Agua Potable Conexiones Domiciliarias  
Av. Baltazar Cdra. 1

Red de Agua y Alcantarillado en Av. Aramburú cuadra 11, esquina con Calle Carriquiry, San Isidro

Redes Complementarias y Conexiones Domiciliarias de agua Potable y Alcantarillado a Beneficio de Centro Comercial Mall Plaza Comas.

**Ejecución:** 2021 – 2022 - 2023

**Descripción del Servicio:** Servicio de Termofusión  
Asistencia Técnica  
Movilización y Desmolización de Equipos, Accesorios





# FERREMUNDO

Tuberías y Conexiones en PVC y HDPE.  
Accesorios Inyectados y Termoformados desde 1/2" a 24" - 630 mm con rosca, simple presión y unión flexible para agua, desagüe, alcantarillado, luz, ductos telefónicos, entre otros.  
Termofusión y Electrofusión de Tuberías y Accesorios de Polietileno de alta densidad.  
Asesoramiento de Instalación de Tuberías y Accesorios en Obra.



AV LOS PROCERES DE HUANDUY N. 8120 C.C  
UNICACHI S.M.P. LIMA LIMA, Lima, Peru



960 846 231



974 334 328



# FERREMUNDO

Tuberías y Conexiones en PVC y HDPE.  
Accesorios Inyectados y Termoformados desde 1/2" a 24" - 630 mm con rosca, simple presión y unión flexible para agua, desagüe, alcantarillado, luz, ductos telefónicos, entre otros.  
Termofusión y Electrofusión de Tuberías y Accesorios de Polietileno de alta densidad.  
Asesoramiento de Instalación de Tuberías y Accesorios en Obra.



AV LOS PROCERES DE HUANDUY N. 8120 C.C  
UNICACHI S.M.P. LIMA LIMA, Lima, Peru



960 846 231



974 334 328



# FERREMUNDO

Tuberías y Conexiones en PVC y HDPE.  
Accesorios Inyectados y Termoformados desde ½" a 24" - 630 mm con rosca, simple presión y unión flexible para agua, desagüe, alcantarillado, luz, ductos telefónicos, entre otros.  
Termofusión y Electrofusión de Tuberías y Accesorios de Polietileno de alta densidad.  
Asesoramiento de Instalación de Tuberías y Accesorios en Obra.

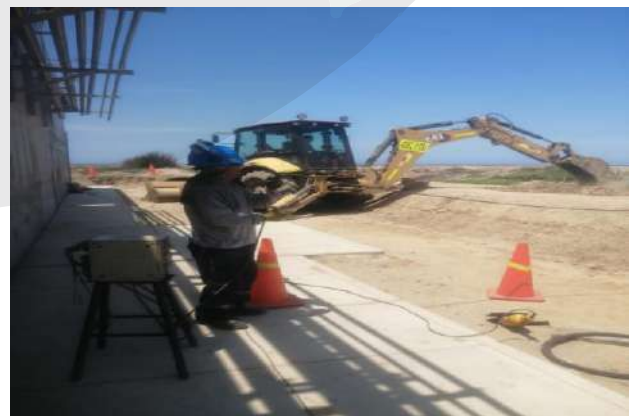
**CLIENTE:** CARBONELL FIGUERAS S.A.C - CAFISAC  
RUC N° 20550488192

**PROYECTOS:** Servicio de Reparación de Tubería HDPE de 63mm y Servicio de Prueba Hidráulica del Area.

Servicio de Electrofusión y Termofusión con Máquina de 160mm con Mordaza a 63mm y 50mm

**Ejecución:** 2023

**Descripción del Servicio:** Servicio de Reparación de Tuberías  
Servicio de Electrofusión y Termofusión  
Asistencia Técnica y Abastecimiento de Accesorios  
Movilización y Desmolización de Equipos



AV LOS PROCERES DE HUANDUY N. 8120 C.C  
UNICACHI S.M.P. LIMA LIMA, Lima, Peru



960 846 231



974 334 328



# FERREMUNDO

Tuberías y Conexiones en PVC y HDPE.  
Accesorios Inyectados y Termoformados desde 1/2" a 24" - 630 mm con rosca, simple presión y unión flexible para agua, desagüe, alcantarillado, luz, ductos telefónicos, entre otros.  
Termofusión y Electrofusión de Tuberías y Accesorios de Polietileno de alta densidad.  
Asesoramiento de Instalación de Tuberías y Accesorios en Obra.

**CLIENTE:** IMPORTADORA COMERCIALIZADORA DEL NORTE S.A.C  
RUC N° 20482690875

**PROYECTOS:** MEJORAMIENTO Y AMPLIACION DE LAS REDES DE  
ALCANTARILLADO Y SANITARIO – LA ESPERANZA - TRUJILLO

CONSTRUCCION DEL RESERVORIO DE 88000 M3 EN LA TOMA  
10.4A

MEJORAMIENTO DE RIEGO CASCAS – LA LIBERTAD

**Ejecución:** Noviembre 2023 - 2024

**Descripción del Servicio:** Servicio de Termofusión Electrofusión  
Asistencia Técnica  
Movilización y Desmolización de Equipos  
Abastecimiento y Servicio de accesorios



17 ene 2024 2:42:41 p. m.  
Urb Parque Industrial Trujillo  
La Esperanza  
Trujillo  
La Libertad

19 ene 2024 4:47:21 p. m.  
A.h Manuel Arevalo Etapa 2  
La Esperanza  
Trujillo  
La Libertad

18 ene 2024 10:37:59 a. m.  
a417 Calle E  
A.h Manuel Arevalo Etapa 2  
La Esperanza  
Trujillo  
La Libertad



AV LOS PROCERES DE HUANDUY N. 8120 C.C  
UNICACHI S.M.P. LIMA LIMA, Lima, Peru



960 846 231



974 334 328



**FERREMUNDO**

Tuberías y Conexiones en PVC y HDPE.  
Accesorios Inyectados y Termoformados desde ½" a 24" – 630 mm con rosca, simple presión y unión flexible para agua, desagüe, alcantarillado, luz, ductos telefónicos, entre otros.  
Termofusión y Electrofusión de Tuberías y Accesorios de Polietileno de alta densidad.  
Asesoramiento de Instalación de Tuberías y Accesorios en Obra.

# INSTALACION DE GEOMEMBRANA DE PVC

**CLIENTE:** EUROTUBO S.A.C.  
RUC N° 20376113443

**PROYECTOS:** "MANTENIMIENTO Y MEJORAMIENTO DE POZA DE ENFRIAMIENTO" - TRUJILLO

**Ejecución:** Enero - 2024

**Descripción del Servicio:** Servicio de Instalación de Geomembrana  
Asesoría y Asistencia Técnica  
Movilización y Demonización de Equipos  
Abastecimiento de accesorios



AV LOS PROCERES DE HUANDUY N. 8120 C.C  
UNICACHI S.M.P. LIMA LIMA, Lima, Peru



960 846 231



974 334 328



# FERREMUNDO

Tuberías y Conexiones en PVC y HDPE.  
Accesorios Inyectados y Termoformados desde ½" a 24" - 630 mm con rosca, simple presión y unión flexible para agua, desagüe, alcantarillado, luz, ductos telefónicos, entre otros.  
Termofusión y Electrofusión de Tuberías y Accesorios de Polietileno de alta densidad.  
Asesoramiento de Instalación de Tuberías y Accesorios en Obra.

## INSTALACION DE GEOMEMBRANA DE HDPE



AV LOS PROCERES DE HUANDUY N. 8120 C.C  
UNICACHI S.M.P. LIMA LIMA, Lima, Peru



960 846 231



974 334 328



# FERREMUNDO

Tuberías y Conexiones en PVC y HDPE.  
Accesorios Inyectados y Termoformados desde ½" a 24" - 630 mm con rosca, simple presión y unión flexible para agua, desagüe, alcantarillado, luz, ductos telefónicos, entre otros.  
Termofusión y Electrofusión de Tuberías y Accesorios de Polietileno de alta densidad.  
Asesoramiento de Instalación de Tuberías y Accesorios en Obra.

## INSTALACION DE TUBERIA Y ACCESORIOS HDPE



AV LOS PROCERES DE HUANDUY N. 8120 C.C  
UNICACHI S.M.P. LIMA LIMA, Lima, Peru



960 846 231



974 334 328



# FERREMUNDO

Tuberías y Conexiones en PVC y HDPE.  
Accesorios Inyectados y Termoformados desde 1/2" a 24" - 630 mm con rosca, simple presión y unión flexible para agua, desagüe, alcantarillado, luz, ductos telefónicos, entre otros.  
Termofusión y Electrofusión de Tuberías y Accesorios de Polietileno de alta densidad.  
Asesoramiento de Instalación de Tuberías y Accesorios en Obra.



AV LOS PROCERES DE HUANDUY N. 8120 C.C  
UNICACHI S.M.P. LIMA LIMA, Lima, Peru



960 846 231



974 334 328



# FERREMUNDO

Tuberías y Conexiones en PVC y HDPE.  
Accesorios Inyectados y Termoformados desde ½" a 24" – 630 mm con rosca, simple presión y unión flexible para agua, desagüe, alcantarillado, luz, ductos telefónicos, entre otros.  
Termofusión y Electrofusión de Tuberías y Accesorios de Polietileno de alta densidad.  
Asesoramiento de Instalación de Tuberías y Accesorios en Obra.

## NUESTROS ACCESORIOS Y EQUIPOS CUENTAN CON CERTIFICACION



AV LOS PROCERES DE HUANDROY N. 8120 C.C  
UNICACHI S.M.P. LIMA LIMA, Lima, Peru



960 846 231



974 334 328



# FERREMUNDO

Tuberías y Conexiones en PVC y HDPE.  
Accesorios Inyectados y Termoformados desde 1/2" a 24" - 630 mm con rosca, simple presión y unión flexible para agua, desagüe, alcantarillado, luz, ductos telefónicos, entre otros.  
Termofusión y Electrofusión de Tuberías y Accesorios de Polietileno de alta densidad.  
Asesoramiento de Instalación de Tuberías y Accesorios en Obra.

## TUBERIA Y ACCESORIOS



### PRODUCTO CONFORME

Se otorga el derecho de uso del SELLO SEDAPAL a la empresa:

### KOPLAST INDUSTRIAL S.A.C.

**Para sus productos: Marca KOPLAST**

- Tubos y conexiones de Poli (cloruro de vinilo) No plastificado PVC-U para abastecimiento de agua, drenaje y alcantarillado, enterrado o aéreo con presión de 63mm a 315mm PN10 color gris.  
**NORMA:** NTP-ISO 1452-2
- Tubos de Poli(cloruro de vinilo) No plastificado PVC-U para redes de alcantarillado para los diámetros 110mm SN4, SN8 y de 160 mm hasta 400 mm SN2, SN4 y SN8 Color naranja.  
**NORMA:** NTP-ISO 4435
- Tubos de Poli(cloruro de vinilo) No plastificado PVC-U para redes de Agua Potable de 21mm a 60mm (1/2" a 2") color gris.  
**NORMA:** Especificación Técnica SEDAPAL
- Tubos de polietileno de alta densidad HDPE para redes de agua potable de diámetros 20 mm hasta 25 mm PE100 PN16 y de 32 mm hasta 315 mm PE100 PN 10 Color Azul aproximado RAL 5015.  
**NORMA:** NTP ISO 4427-2
- Tubos de polietileno de alta densidad HDPE para redes de alcantarillado de diámetros 110 mm SN4, SN8 y de 160 mm hasta 400 mm SN2, SN4 y SN8; color Naranja aproximado RAL 8023.  
**NORMA:** NTP ISO 8772



Polo Agüero Sánchez  
Gerente General (e)

Lima, 12 de Setiembre de 2019



AV LOS PROCERES DE HUANDUY N. 8120 C.C.  
UNICACHI S.M.P. LIMA LIMA, Lima, Peru



960 846 231



974 334 328



# FERREMUNDO

Tuberías y Conexiones en PVC y HDPE.  
Accesorios Inyectados y Termoformados desde 1/2" a 24" - 630 mm con rosca, simple presión y unión flexible para agua, desagüe, alcantarillado, luz, ductos telefónicos, entre otros.  
Termofusión y Electrofusión de Tuberías y Accesorios de Polietileno de alta densidad.  
Asesoramiento de Instalación de Tuberías y Accesorios en Obra.



Servicio de Agua Potable y Alcantarillado de Lima  
Gerencia de Proyectos y Obras

"Decenio de la Igualdad de Oportunidades para mujeres y hombres"  
"Año del Fortalecimiento de la Soberanía Nacional"  
"Año del Bicentenario del Congreso de la República del Perú"

Carta N° 127 -2022-GPO

07 SEP. 2022

Lima,

Señores  
TIGRE PERÚ TUBOS Y CONEXIONES S.A.  
Calle 2 Mza. A Lote 1 Lotización Industrial El Lúcumo  
Lurín

Asunto : Auditoría de seguimiento Control de Calidad Concertado Sello SEDAPAL

Referencia: DGMPR024 Control de Calidad Concertado Sello SEDAPAL  
Carta No.105-2022-GPO  
Carta No.003-SE-2022-GG TIGRE PERÚ TUBOS Y CONEXIONES S.A.  
Informe No.2189-2022-EO/SQL

Por el presente se comunica que la Comisión de Evaluación del Sistema de Control de Calidad Concertado Sello SEDAPAL realizó la auditoría de seguimiento el día 19 de julio de 2022 y con fecha 22 de julio se entregó la Carta No.105-2022-GPO.

Con Carta No.003-SE-2022-GG presentan el levantamiento de hallazgos y solicitudes de acciones conforme al procedimiento DGMPR024 Control de Calidad Concertado Sello SEDAPAL.

De acuerdo al Informe N° 2189-2022-EO/SQL el puntaje de la evaluación fue 98 puntos, manteniendo la Categoría A. Se detalla cuadro con el alcance, marca solicitada y norma de productos.

PRODUCTO	MARCAS	NORMA
Tubos de Poli(cloruro de vinilo) No plastificado PVC-U para redes de Agua Potable para los diámetros 63 mm hasta 315 mm PN 10, PN 16 con unión convencional y unión RIEBER (anillo inserto)	TIGRE MATUSITA-TIGRE	NTP-ISO 1452-2: 2011 (revisada el 2022)
Tubos de Poli (cloruro de vinilo) No plastificado para redes de agua potable para los diámetros 21 mm hasta 60 mm Simple presión PN 10	TIGRE MATUSITA-TIGRE	Especificación Técnica SEDAPAL
Tubos de polietileno de alta densidad HDPE para redes de agua potable de diámetros 20 mm hasta 710 mm PE100 PN 10 y PN 16 Color Azul RAL 5015	TIGRE MATUSITA-TIGRE	NTP ISO 4427-2:2008 (revisada el 2018)
Tubos de Poli(cloruro de vinilo) No plastificado para redes de alcantarillado para los diámetros 110 mm SN4, SN8 y de 160 mm hasta 500 mm SN2, SN4 y SN8; con unión convencional y unión RIEBER (anillo inserto)	TIGRE MATUSITA-TIGRE	NTP-ISO 4435:2005 (revisada el 2019)



**Centro Operativo Principal La Atarjea:** Autopista Ramiro Priolé 210, El Agustino | **Central telefónica:** 317 3000 | **Aguafono:** 317 8000  
**Centros de servicios:** **Comas:** Av. Victor Andrés Belaúnde Oeste cdra. 5, El Retablo | **El Callao:** Av. Guardia Chalaca 1131  
**Breña:** Av. Tingo María 600 | **San Juan de Lurigancho:** Av. Próceres de la Independencia 3105, Canto Grande  
**Ate Vitarte:** Av. Nicolás Ayllón 2309 | **Surquillo:** Av. Anqamos Este 1450 | **Villa El Salvador:** Av. Separadora Industrial 300, primer sector



AV LOS PROCERES DE HUANDUY N. 8120 C.C  
UNICACHI S.M.P. LIMA LIMA, Lima, Peru



960 846 231



974 334 328



# FERREMUNDO


Tuberías y Conexiones en PVC y HDPE.  
Accesorios Inyectados y Termoformados desde ½" a 24" – 630 mm con rosca, simple presión y unión flexible para agua, desagüe, alcantarillado, luz, ductos telefónicos, entre otros.  
Termofusión y Electrofusión de Tuberías y Accesorios de Polietileno de alta densidad.  
Asesoramiento de Instalación de Tuberías y Accesorios en Obra.



Servicio de Agua Potable y Alcantarillado de Lima  
Gerencia de Proyectos y Obras

PRODUCTO	MARCAS	NORMA	AENOR
Tubos de polietileno de alta densidad HDPE para redes de alcantarillado de diámetros 110 mm SN4, SN8 y de 160 mm hasta 1200 mm SN2, SN4 y SN8; color Naranja RAL 8023.	TIGRE MATUSITA-TIGRE	NTP ISO 8772:2009 (revisada el 2019)	<b>AENOR</b> GESTIÓN DE LA CALIDAD ISO 9001 EN 0206/2020

Atentamente,

  
Julio Ramírez Ruiz  
Gerente de Proyectos y Obras (e)

cc. EO/Comité Permanente de Evaluación SELLO SEDAPAL/Arch.



**Centro Operativo Principal La Atarjea:** Autopista Ramiro Priale 210, El Agustino | **Central telefónica:** 317 3000 | **Aquafono:** 317 8000  
**Centros de servicios:** **Comas:** Av. Victor Andrés Belaúnde Oeste cdra. 5, El Retablo | **El Callao:** Av. Guardia Chalaca 1131  
**Breña:** Av. Tingo María 600 | **San Juan de Lurigancho:** Av. Próceres de la Independencia 3105, Canto Grande  
**Ate Vitarte:** Av. Nicolás Ayllón 2309 | **Surquillo:** Av. Anqamos Este 1450 | **Villa El Salvador:** Av. Separadora Industrial 300, primer sector



AV LOS PROCERES DE HUANDUY N. 8120 C.C  
UNICACHI S.M.P. LIMA LIMA, Lima, Peru



960 846 231



974 334 328



# FERREMUNDO

Tuberías y Conexiones en PVC y HDPE.  
Accesorios Inyectados y Termoformados desde ½" a 24" – 630 mm con rosca, simple presión y unión flexible para agua, desagüe, alcantarillado, luz, ductos telefónicos, entre otros.  
Termofusión y Electrofusión de Tuberías y Accesorios de Polietileno de alta densidad.  
Asesoramiento de Instalación de Tuberías y Accesorios en Obra.

## sedapal

SERVICIO DE AGUA POTABLE Y ALICANTARILLADO DE LIMA  
Gerencia de Proyectos y Obras  
Equipo Obras

"Decenio de la Igualdad de Oportunidades para mujeres y hombres"  
"Año del Bicentenario del Perú: 200 años de Independencia"

Carta N° 311-2021-EQ

Asunto : Aprobación de accesorios de polietileno PLASTITALIA (Electrofusión y Termofusión)  
Referencia : Carta No. CE001-2021 (Registro No. 6403)

De acuerdo a la Especificación Técnica SEDAPAL CTPS-ET-004 Criterios de aceptación de materiales nacionales e importados, señala que los accesorios de electrofusión y termofusión deben contar con los siguientes certificados:

1. Planta que tenga certificado de conformidad de producto
2. Certificado ISO 9001 con alcance mínimo de fabricación de producto
3. Certificado de calidad de materia prima y el producto, emitido por la empresa fabricante

La documentación presentada de los accesorios para electrofusión y termofusión de marca PLASTITALIA cumplen con la Especificación Técnica SEDAPAL CTPS-ET-004.

1. Certificado de Conformidad N°1927/2017 emitido por IIP, acreditado por Accredia (Ente Italiano de Acreditación)
2. Certificado ISO 9001:2015 N°179 emitido por IIP que vence el 02-11-2023.
3. Certificado de inspección de lotes 53005, resina Borsafe HE3490-LS-H PE 100

Se les recuerda que por cada lote de materiales a entregar a nuestras obras deben adjuntar los certificados señalados en la especificación.

Jose Casanova Cáceres  
Jefe Equipo Obras

cc. Archivo

Edwin Pacheco Jara  
Ficha 13026

OFICINA PRINCIPAL LA ATARJEA:  
Autopista Ramón Frialte 210-El Agustino- Central telefónica 317 3000  
Consultas e Informes : Aquafon 317 8000

[www.sedapal.com.pe](http://www.sedapal.com.pe)

CENTROS DE SERVICIOS  
Cusco: Av. Victor Andrés Berta de Otero Cuadra 5 - Gal. El Bernaldo  
Callao: Av. Susana Chulaca N° 1131  
Breña: Av. Jorge María N° 600 - Cercado  
San Juan de Los Rios: Av. Próximos de la Independencia N° 3105 - Centro Ciudad  
Ate Vitarte: Av. Nicolás Ayllón N° 2309  
Santiago: Av. Argemiro Lobo N° 1410  
Villa El Salvador: Av. Separadora Industrial N° 300 3er. Sector



AV LOS PROCERES DE HUANDUY N. 8120 C.C  
UNICACHI S.M.P. LIMA LIMA, Lima, Peru



960 846 231



974 334 328



# FERREMUNDO

Tuberías y Conexiones en PVC y HDPE.  
Accesorios Inyectados y Termoformados desde ½" a 24" – 630 mm con rosca, simple presión y unión flexible para agua, desagüe, alcantarillado, luz, ductos telefónicos, entre otros.  
Termofusión y Electrofusión de Tuberías y Accesorios de Polietileno de alta densidad.  
Asesoramiento de Instalación de Tuberías y Accesorios en Obra.



Servicio de Agua Potable y Alcantarillado de Lima  
Gerencia de Proyectos y Obras

"Decenio de la Igualdad de Oportunidades para mujeres y hombres"  
"Año del Fortalecimiento de la Soberanía Nacional"

Carta N° 648-2022-EO

Lima, 11 de febrero de 2022

Señores

Asunto : Aprobación de accesorios de polietileno BAENNINGER - BR (Termofusión)  
Referencia : Carta No.001-2022-GG (Registro No. 4916)

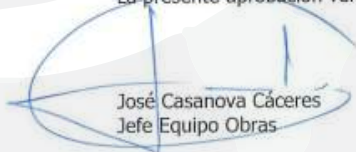
De acuerdo a la Especificación Técnica SEDAPAL CTPS-ET-004 Criterios de aceptación de materiales nacionales e importados, señala que los accesorios de electrofusión deben contar con los siguientes certificados:

1. Planta que tenga certificado de conformidad de producto
2. Certificado ISO 9001 con alcance mínimo de fabricación de producto
3. Certificado de calidad de materia prima y el producto, emitido por la empresa fabricante

La documentación presentada de los accesorios para electrofusión de marca BAENNINGER - BR cumplen con la Especificación Técnica SEDAPAL CTPS-ET-004.

1. Certificado Di Conformità No. 1543/2017 – Rev. 2 emitido por Istituto Italiano dei Plastici S.R.L. vigente al 31-05-2023.
2. Certificado ISO 9001:2015 N° 3862.1.EQ/20.R emitido por Daz Kunststoff-Zentrum para BANNINGER KUNSTSTOFF-PRODUKTE GMBH en Baenningerstrasse - Reiskirchen – Alemania, que vence el 05-11-2023.
3. Certificado de inspección de lote 09/20 con resina Borsafe HE3490-IM.

La presente aprobación vence el 31-05-2023.

  
José Casanova Cáceres  
Jefe Equipo Obras

cc. Archivo

  
EDWIN PACHECO LARA  
FICHA N° 15026

Centro Operativo Principal La Atarjea: Autopista Ramiro Priálie 210, El Agustino | Central telefónica: 317 3000 | Aquafono: 317 8000  
Centros de servicios: Comas: Av. Victor Andrés Belaúnde Oeste cdra. 5, El Retablo | El Callao: Av. Guardia Chalaca 1131  
Breña: Av. Tingo María 600 | San Juan de Lurigancho: Av. Próceres de la Independencia 3105, Canto Grande  
Ate Vitarte: Av. Nicolás Ayllón 2309 | Surquillo: Av. Anqamos Este 1450 | Villa El Salvador: Av. Separadora Industrial 300, primer sector

AENOR

GESTIÓN DE LA CALIDAD

ISO 9001

ER-8005/2020

AENOR

GESTIÓN AMBIENTAL

ISO 14001

GA-202003094



AV LOS PROCERES DE HUANDUY N. 8120 C.C.  
UNICACHI S.M.P. LIMA LIMA, Lima, Peru



960 846 231



974 334 328



Servicio de Agua Potable y Alcantarillado de Lima  
Gerencia de Proyectos y Obras

"Decenio de la Igualdad de Oportunidades para mujeres y hombres"  
"Año del Bicentenario del Perú: 200 años de Independencia"

Carta N° 4863-2021-EO

Lima, 28 de diciembre de 2021

Señores

Asunto : Aprobación de accesorios de polietileno PLASSON (Electrofusión)  
Referencia : Carta No.0100-2021-GG (Registros No. 128249)


De acuerdo a la Especificación Técnica SEDAPAL CTPS-ET-004 Criterios de aceptación de materiales nacionales e importados, señala que los accesorios de electrofusión deben contar con los siguientes certificados:

1. Planta que tenga certificado de conformidad de producto
2. Certificado ISO 9001 con alcance mínimo de fabricación de producto
3. Certificado de calidad de materia prima y el producto, emitido por la empresa fabricante

La documentación presentada de los accesorios para electrofusión de marca PLASSON cumplen con la Especificación Técnica SEDAPAL CTPS-ET-004.

1. Certificado Di Conformità No. 1764/2017 – Rev. 3 emitido por Istituto Italiano dei Plastici S.R.L. vigente al 30-09-2023.
2. Certificado ISO 9001:2015 N° IL-94173 emitido por IQ Net para PLASSON LTD en Kibbutz Ma'agan Michael – Israel, que vence el 03-02-2024.
3. Certificado de inspección de lote 933689 con resina ELTEX TUB 121 N6000 PE 100-RC.

La presente aprobación vence el 30-09-2023.

  
Nolberto Ulises Caballero Cartagena  
Jefe Equipo Obras (e)

cc. Archivo

  
EDWIN PACHECO JARA  
FICHA N° 15026

Centro Operativo Principal La Atarjea: Autopista Ramiro Priale 210, El Agustino | Central telefónica: 317 3000 | Aquafono: 317 8000  
Centros de servicios: Comas: Av. Victor Andrés Belaúnde Oeste cdra. 5, El Retablo | El Callao: Av. Guardia Chalaca 1131  
Breña: Av. Tinco María 600 | San Juan de Lurigancho: Av. Próceres de la Independencia 3105, Canto Grande.



 AV LOS PROCERES DE HUANDROY N. 8120 C.C  
UNICACHI S.M.P. LIMA LIMA, Lima, Peru

 960 846 231  974 334 328

## EQUIPOS



### Grupo Mediciones Perú S.A.C.

Soluciones Integrales en Equipos e Instrumentos de Medición

**SERVICIO METROLOGICO**

### CERTIFICADO DE CALIBRACIÓN N° 017-CE-2023

Pág. 1 de 2

**FECHA DE EMISIÓN** : 08/02/2023

**1. SOLICITANTE** : **TRANSPORTE Y SERVICIOS SIDERAL S.A.C.**  
**DIRECCIÓN** : PRO.NICOLAS DE PIEROLA NRO. 1057 OTR. EX FUNDO SAN ANTONIO - ATE - LIMA - LIMA.

**2. INSTRUMENTO DE MEDICIÓN** : **EQUIPO PARA SOLDADURA POR ELECTROFUSIÓN**  
**MARCA** : PLASTITALIA  
**MODELO** : I PLAST 105  
**IDENTIFICACIÓN** : No Indica  
**SERIE** : 00683  
**PROCEDENCIA** : ITALIA  
**PARÁMETROS** : VOLTAJE (AC)

**3. FECHA Y LUGAR DE CALIBRACIÓN:**  
 Calibrado el 08-02-2023 en las instalaciones de Grupo Mediciones Perú S.A.C.

**4. MÉTODO DE CALIBRACIÓN:**  
 Por comparación directa con patrones calibrados, trazables a NIST-USA (National Institute of Standards and Technology).

**5. TRAZABILIDAD:**

INSTRUMENTO	N° CERTIFICADO	TRAZABILIDAD
MULTIMETRO FLUKE	23907	JLI METROLOGY

CONDICIONES DE CALIBRACIÓN: Temperatura: 21,6 °C Humedad: 60 % HR



Orlando Naquiche E.  
**Servicio Metrológico**

Este documento puede ser reproducido totalmente con autorización de GRUPO MEDICIONES PERU S.A.C.

Mantenimiento, Calibración, Certificación, Fabricación y Venta de Equipos e Instrumentos de Medición  
 Mz. Xx2 N°16 Parcela 10-1-Los Olivos - Lima-Perú-Central: (51-01)637 5944 / 637 5952 / Mov. 980295786 / Mov. 996517913  
 E-mail: ventas@grupomedicionesperu.com / medicionesperu@yahoo.es / Web: www.grupomedicionesperu.net



AV LOS PROCERES DE HUANDUY N. 8120 C.C  
 UNICACHI S.M.P. LIMA LIMA, Lima, Peru



960 846 231



974 334 328



# FERREMUNDO

Tuberías y Conexiones en PVC y HDPE.  
Accesorios Inyectados y Termoformados desde ½" a 24" - 630 mm con rosca, simple presión y unión flexible para agua, desagüe, alcantarillado, luz, ductos telefónicos, entre otros.  
Termofusión y Electrofusión de Tuberías y Accesorios de Polietileno de alta densidad.  
Asesoramiento de Instalación de Tuberías y Accesorios en Obra.



## Grupo Mediciones Perú S.A.C.

Soluciones Integrales en Equipos e Instrumentos de Medición

SERVICIO METROLOGICO

CERTIFICADO DE CALIBRACIÓN N° 017-CE-2023

Pág. 2 de 2

### 6. RESULTADOS:

Medición de la Tensión AC generado por el equipo.

VALOR GENERADO POR EL EQUIPO	UNID.	VALOR MEDIDO POR EL PATRÓN
40,0	V AC	39,99

Ha pasado las siguientes revisiones:

- Operatividad del Equipo; Tensión de Alimentación 220 V AC; Tensión Continua de Soldadura (40 V AC) y Precisión en el Control de Tiempo.
- Rigidez < 5 mA a 1000 V, Aislamiento > 5 G Ω; Fase + funcionamiento Neutral.

### 7. - OBSERVACIONES:

- Se colocó una etiqueta autoadhesiva con la indicación "CALIBRADO".
- La periodicidad de la calibración está en función del uso, conservación y mantenimiento del instrumento de medición.

(FIN DEL DOCUMENTO)



Este documento puede ser reproducido totalmente con autorización de GRUPO MEDICIONES PERU S.A.C.

Mantenimiento, Calibración, Certificación, Fabricación y Venta de Equipos e Instrumentos de Medición  
Mz. Xx2 N°16 Parcela 10-1-Los Olivos - Lima-Perú-Central: (51-01)637 5944 / 637 5952 / Mov. 980295786 / Mov. 996517913  
E-mail: [ventas@grupomedicionesperu.com](mailto:ventas@grupomedicionesperu.com) / [medicionesperu@yahoo.es](mailto:medicionesperu@yahoo.es) / Web: [www.grupomedicionesperu.net](http://www.grupomedicionesperu.net)



AV LOS PROCERES DE HUANDUY N. 8120 C.C  
UNICACHI S.M.P. LIMA LIMA, Lima, Peru



960 846 231



974 334 328



# FERREMUNDO

Tuberías y Conexiones en PVC y HDPE.  
Accesorios Inyectados y Termoformados desde ½" a 24" - 630 mm con rosca, simple presión y unión flexible para agua, desagüe, alcantarillado, luz, ductos telefónicos, entre otros.  
Termofusión y Electrofusión de Tuberías y Accesorios de Polietileno de alta densidad.  
Asesoramiento de Instalación de Tuberías y Accesorios en Obra.

## Grupo Mediciones Perú S.A.C.

Soluciones Integrales en Equipos e Instrumentos de Medición

SERVICIO METROLOGICO

### CERTIFICADO DE CALIBRACIÓN N° 060-CLT-2023

Página 1 de 2

Fecha de Emisión : 2023-02-08

1. SOLICITANTE : TRANSPORTE Y SERVICIOS SIDERAL S.A.C.

DIRECCIÓN : PROLONGACION ICOLAS DE PIEROLA NRO. 1057 - ATE - LIMA - LIMA.

#### 2. EQUIPO DE TERMOFUSIÓN

##### DATOS DEL CONTROLADOR DE TEMPERATURA

Marca : AUTONICS  
Modelo : TCN4S  
Alcance : 30 °C a 300 °C  
División : 0.1 °C  
Tipo : DIGITAL

##### DATOS DEL PLATO CALEFACTOR

Marca : TECNODUE  
Modelo : PT160  
Número de serie : 3150574  
Diámetro : 190 mm  
Procedencia : ITALIA

FECHA DE CALIBRACIÓN : 2023-02-08

#### 3. PROCEDIMIENTO DE CALIBRACIÓN

La calibración se efectuó por comparación directa con sensores de temperatura e indicador de temperatura.

#### 4. LUGAR DE CALIBRACIÓN

La calibración se realizó en las instalaciones del cliente.

La incertidumbre reportada en el presente certificado es la incertidumbre expandida de medición que resulta de multiplicar la incertidumbre estándar por el factor de cobertura  $k=2$ . La incertidumbre fue determinada según la "Guía para la Expresión de la incertidumbre en la medición". Generalmente, el valor de la magnitud está dentro del intervalo de los valores determinados con la incertidumbre expandida con una probabilidad de aproximadamente 95 %.

Los resultados son válidos en el momento y en las condiciones de la calibración. Al solicitante le corresponde disponer en su momento la ejecución de una recalibración, la cual está en función del uso, conservación y mantenimiento del instrumento de medición o a reglamentaciones vigentes.

GRUPO MEDICIONES PERÚ S.A.C. no se responsabiliza de los perjuicios que pueda ocasionar el uso inadecuado de este instrumento, ni de una incorrecta interpretación de los resultados de la calibración aquí declarados.

Orlando Naquiche E.  
Servicio Metrologico

Este documento puede ser reproducido totalmente con autorización de GRUPO MEDICIONES PERU S.A.C.

Mantenimiento, Calibración, Certificación, Fabricación y Venta de Equipos e Instrumentos de Medición  
Mz. Xx2 N°16 Parcela 10-1-Los Olivos - Lima-Perú-Central: (51-01)637 5944 / 637 5952 / Mov. 980295786 / Mov. 996517913  
E-mail: ventas@grupomedicionesperu.com / medicionesperu@yahoo.es / Web: www.grupomedicionesperu.net



AV LOS PROCERES DE HUANDUY N. 8120 C.C. UNICACHI S.M.P. LIMA LIMA, Lima, Peru

960 846 231 974 334 328

## Grupo Mediciones Perú S.A.C.

Soluciones Integrales en Equipos e Instrumentos de Medición

### SERVICIO METROLOGICO

CERTIFICADO DE CALIBRACIÓN N° 060-CLT-2023

Página 2 de 2

#### 5. CONDICIONES AMBIENTALES

	Inicial	Final
Temperatura °C	21.7	21.9
Humedad Relativa %HR	61	60

#### 6. TRAZABILIDAD

Este certificado de calibración documenta la trazabilidad a los patrones nacionales, que realizan las unidades de medida de acuerdo con el Sistema Internacional de Unidades (SI).

Trazabilidad	Patrón utilizado	Certificado de calibración
Patrón de Referencia	Sensores de Temperatura e Indicador Digital	CT-0014-2023

#### 7. OBSERVACIONES

Los sensores de Temperatura se colocaron distribuidos uniformemente en el disco calefactor.

Con fines de identificación se colocó una etiqueta autoadhesiva con la indicación : "CALIBRADO".

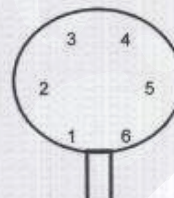
La periodicidad de la calibración depende del uso, mantenimiento y conservación del instrumento de medición.

#### 8. RESULTADOS

##### TEMPERATURA PROGRAMADA: 220°C

Tiempo ( min )	Termómetro del equipo ( °C )	Indicación termómetros patrones (°C)						Tprom ( °C )
		1	2	3	4	5	6	
2	220	220.1	220.2	220.5	220.3	220.4	220.2	220.3
4	220	220.0	220.1	220.4	220.3	220.5	220.4	220.3
6	220	220.0	220.2	220.3	220.1	220.1	220.3	220.2
8	220	220.5	220.3	220.4	220.3	220.0	220.1	220.3
10	220	220.3	220.3	220.3	220.2	220.4	220.2	220.3
12	220	220.0	220.5	220.5	220.1	220.4	220.2	220.3
14	220	220.2	220.8	220.7	220.3	220.6	220.5	220.5
16	220	220.4	220.6	220.4	220.5	220.3	220.6	220.5
18	220	220.6	220.5	220.2	220.4	220.3	220.4	220.4
20	220	220.3	220.3	220.5	220.6	220.5	220.1	220.4
T. PROM	220	220.2	220.4	220.4	220.3	220.4	220.3	220.3
T. MAX	220	220.6	220.8	220.7	220.6	220.6	220.6	220.6
T. MIN	220	220.0	220.1	220.2	220.1	220.0	220.1	220.1

PARÁMETRO	VALOR (°C)	INCERTIDUMBRE EXPANDIDA (°C)
Máxima Temperatura Medida	220.8	0.029
Mínima Temperatura Medida	220.0	0.029
Desviación de Temperatura en el Tiempo	0.2	0.082
Desviación de Temperatura en el Espacio	0.2	0.095
Estabilidad Medida (±)	0.1	0.041
Uniformidad Medida	0.6	0.298



Diámetro 190 mm



Fin del Documento

Este documento puede ser reproducido totalmente con autorización de GRUPO MEDICIONES PERU S.A.C.

Mantenimiento, Calibración, Certificación, Fabricación y Venta de Equipos e Instrumentos de Medición  
 Mz. Xx2 N°16 Parcela 10-1-Los Olivos - Lima-Perú-Central: (51-01)637 5944 / 637 5952 / Mov. 980295786 / Mov. 996517913  
 E-mail: ventas@grupomedicionesperu.com / medicionesperu@yahoo.es / Web: www.grupomedicionesperu.net



AV LOS PROCERES DE HUANDUY N. 8120 C.C  
 UNICACHI S.M.P. LIMA LIMA, Lima, Peru

960 846 231 974 334 328



# FERREMUNDO

Tuberías y Conexiones en PVC y HDPE.  
Accesorios Inyectados y Termoformados desde 1/2" a 24" - 630 mm con rosca, simple presión y unión flexible para agua, desagüe, alcantarillado, luz, ductos telefónicos, entre otros.  
Termofusión y Electrofusión de Tuberías y Accesorios de Polietileno de alta densidad.  
Asesoramiento de Instalación de Tuberías y Accesorios en Obra.

## Grupo Mediciones Perú S.A.C.

Soluciones Integrales en Equipos e Instrumentos de Medición

SERVICIO METROLOGICO

### CERTIFICADO DE CALIBRACIÓN N° 0099-CFP-2023

Página 1 de 2

Fecha de Emisión : 2023/02/08

1. SOLICITANTE : TRANSPORTE Y SERVICIOS SIDERAL S.A.C.

DIRECCIÓN : PRO. NICOLAS DE PIEROLA NRO. 1057 OTR.  
EX FUNDO SAN ANTONIO - ATE - LIMA - LIMA.

2. INSTRUMENTO DE MEDICIÓN : MANÓMETRO DE DEFORMACIÓN ELÁSTICA

Marca : WINTERS

Modelo : No Indica

Alcance de Indicación : 0 psi a 600 psi / 0 bar a 40 bar

División de escala : 10 psi / 1 bar

Clase de exactitud : No Indica

Posición de Trabajo : VERTICAL

Diámetro de rosca : 1/4" NPT

Diámetro de caja : 2.5"

Procedencia : No Indica

Identificación : MFP-01 (\*)

FECHA DE CALIBRACIÓN : 2023/02/08

La incertidumbre reportada en el presente certificado es la incertidumbre expandida de medición que resulta de multiplicar la incertidumbre estándar por el factor de cobertura  $k=2$ . La incertidumbre fue determinada según la "Guía para la Expresión de la Incertidumbre en la Medición". Generalmente, el valor de la magnitud está dentro del intervalo de los valores determinados con la incertidumbre expandida con una probabilidad de aproximadamente 95 %.

Los resultados son válidos en el momento y en las condiciones de la calibración. Al solicitante le corresponde disponer en su momento la ejecución de una recalibración, la cual está en función del uso, conservación y mantenimiento del instrumento de medición o a reglamentaciones vigentes.

GRUPO MEDICIONES PERÚ S.A.C. no se responsabiliza de los perjuicios que pueda ocasionar el uso inadecuado de este instrumento, ni de una incorrecta interpretación de los resultados de la calibración aquí declarados.

#### 3. PROCEDIMIENTO DE CALIBRACIÓN

La calibración se realizó tomando como referencia el Procedimiento PC-004: "Procedimiento de Calibración de Manómetros, Vacuómetros y Manovacúómetros de deformación elástica", Edición 01. 2000. INDECOPI.

#### 4. LUGAR DE CALIBRACIÓN

La calibración se realizó en el laboratorio de Grupo Mediciones Perú S.A.C



Olando Naquiche E.  
Servicio Metrológico

Este documento puede ser reproducido totalmente con autorización de GRUPO MEDICIONES PERU S.A.C.

Mantenimiento, Calibración, Certificación, Fabricación y Venta de Equipos e Instrumentos de Medición  
Mz. Xx2 N°16 Parcela 10-1-Los Olivos - Lima-Perú-Central: (51-01) 637 5944 / 637 5952 / Mov. 980295786 / Mov. 996517913  
E-mail: [ventas@grupomedicionesperu.com](mailto:ventas@grupomedicionesperu.com) / [medicionesperu@yahoo.es](mailto:medicionesperu@yahoo.es) / Web: [www.grupomedicionesperu.net](http://www.grupomedicionesperu.net)



AV LOS PROCERES DE HUANDUY N. 8120 C.C.  
UNICACHI S.M.P. LIMA LIMA, Lima, Peru



960 846 231



974 334 328



## Grupo Mediciones Perú S.A.C.

Soluciones Integrales en Equipos e Instrumentos de Medición

### SERVICIO METROLOGICO

CERTIFICADO DE CALIBRACIÓN N° 0099-CFP-2023  
 Página 2 de 2

#### 5. CONDICIONES AMBIENTALES

	Inicial	Final
Temperatura °C	21.5	21.4
Humedad Relativa %HR	62	61

#### 6. TRAZABILIDAD

Este certificado de calibración documenta la trazabilidad a los patrones nacionales, que realizan las unidades de medida de acuerdo con el Sistema Internacional de Unidades (SI).

Trazabilidad	Patrón utilizado	Certificado de calibración
Patrón de Referencia	Manómetro Analógico clase 1.0	TC - 05857 - 2022

#### 7. OBSERVACIONES

(\*) Código grabado en el instrumento.

Con fines de identificación se colocó una etiqueta autoadhesiva de color verde con la indicación "CALIBRADO".

La periodicidad de la calibración depende del uso, mantenimiento y conservación del instrumento de medición.

#### 8. RESULTADOS

##### RESULTADOS DE CALIBRACIÓN

PRESIÓN INDICADA MANÓMETRO A CALIBRAR (psi)	PRESIÓN INDICADA MANÓMETRO PATRÓN		ERROR DE INDICACIÓN		DE HISTÉRESIS (psi)
	ASCENSO (psi)	DESCENSO (psi)	ASCENSO	DESCENSO	
			(psi)	(psi)	
0.0	0.00	0.00	0.00	0.00	0.00
100.0	95.13	95.88	4.87	4.12	0.75
200.0	194.62	194.08	5.38	5.92	-0.54
300.0	297.59	295.76	2.41	4.24	-1.83
400.0	398.96	396.86	1.04	3.14	-2.10
500.0	502.65	499.85	-2.65	0.15	-2.80
600.0	599.09	599.07	0.91	0.93	-0.02

Máximo Error de Indicación	5.92 psi	Máximo Error de Histéresis	2.80 psi
----------------------------	----------	----------------------------	----------

Incertidumbre de la Medición ± 7.23 psi

El error máximo permitido para manómetros de 0 psi a 600 psi de clase de exactitud 1.6 % es de ± 9.6 psi.

Fin del Documento



Este documento puede ser reproducido totalmente con autorización de GRUPO MEDICIONES PERU S.A.C.

Mantenimiento, Calibración, Certificación, Fabricación y Venta de Equipos e Instrumentos de Medición  
 Mz. Xx2 N°16 Parcela 10-I-Los Olivos - Lima-Perú-Central: (51-01)637 5944 / 637 5952 / Mov. 980295786 / Mov. 996517913  
 E-mail: ventas@grupomedicionesperu.com / medicionesperu@yahoo.es / Web: www.grupomedicionesperu.net



AV LOS PROCERES DE HUANDUY N. 8120 C.C.  
 UNICACHI S.M.P. LIMA LIMA, Lima, Peru



960 846 231



974 334 328



# FERREMUNDO

Tuberías y Conexiones en PVC y HDPE.  
Accesorios Inyectados y Termoformados desde 1/2" a 24" - 630 mm con rosca, simple presión y unión flexible para agua, desagüe, alcantarillado, luz, ductos telefónicos, entre otros.  
Termofusión y Electrofusión de Tuberías y Accesorios de Polietileno de alta densidad.  
Asesoramiento de Instalación de Tuberías y Accesorios en Obra.

## Grupo Mediciones Perú S.A.C.

Soluciones Integrales en Equipos e Instrumentos de Medición

SERVICIO METROLOGICO

### CERTIFICADO DE CALIBRACIÓN N° 0100-CFP-2023

Página 1 de 2

Fecha de Emisión : 2023/02/08

1. SOLICITANTE : TRANSPORTE Y SERVICIOS SIDERAL S.A.C.

DIRECCIÓN : PRO. NICOLAS DE PIEROLA NRO. 1057 OTR.  
EX FUNDO SAN ANTONIO - ATE - LIMA - LIMA.

2. INSTRUMENTO DE MEDICIÓN : MANÓMETRO DE DEFORMACIÓN ELÁSTICA

Marca : WINTERS

Modelo : No Indica

Alcance de Indicación : 0 psi a 600 psi / 0 bar a 40 bar

División de escala : 10 psi / 1 bar

Clase de exactitud : No Indica

Posición de Trabajo : VERTICAL

Diámetro de rosca : 1/4" NPT

Diámetro de caja : 2.5"

Procedencia : No Indica

Identificación : MFP-02 (\*)

FECHA DE CALIBRACIÓN : 2023/02/08

La incertidumbre reportada en el presente certificado es la incertidumbre expandida de medición que resulta de multiplicar la incertidumbre estándar por el factor de cobertura  $k=2$ . La incertidumbre fue determinada según la "Guía para la Expresión de la incertidumbre en la medición". Generalmente, el valor de la magnitud está dentro del intervalo de los valores determinados con la incertidumbre expandida con una probabilidad de aproximadamente 95 %.

Los resultados son válidos en el momento y en las condiciones de la calibración. Al solicitante le corresponde disponer en su momento la ejecución de una recalibración, la cual está en función del uso, conservación y mantenimiento del instrumento de medición o a reglamentaciones vigentes.

GRUPO MEDICIONES PERÚ S.A.C. no se responsabiliza de los perjuicios que pueda ocasionar el uso inadecuado de este instrumento, ni de una incorrecta interpretación de los resultados de la calibración aquí declarados.

#### 3. PROCEDIMIENTO DE CALIBRACIÓN

La calibración se realizó tomando como referencia el Procedimiento PC-004: "Procedimiento de Calibración de Manómetros, Vacuómetros y Manovacúómetros de deformación elástica". Edición 01. 2000. INDECOPI.

#### 4. LUGAR DE CALIBRACIÓN

La calibración se realizó en el laboratorio de Grupo Mediciones Perú S.A.C

  
Orlando Naquiche E.  
Servicio Metrológico

Este documento puede ser reproducido totalmente con autorización de GRUPO MEDICIONES PERU S.A.C.

Mantenimiento, Calibración, Certificación, Fabricación y Venta de Equipos e Instrumentos de Medición  
Mz. Xx2 N°16 Parcela 10-1-Loş Olivos - Lima-Perú-Central: (51-01) 637 5944 / 637 5952 / Mov. 980295786 / Mov. 996517913  
E-mail: [ventas@grupomedicionesperu.com](mailto:ventas@grupomedicionesperu.com) / [medicionesperu@yahoo.es](mailto:medicionesperu@yahoo.es) / Web: [www.grupomedicionesperu.net](http://www.grupomedicionesperu.net)



AV LOS PROCERES DE HUANDUY N. 8120 C.C  
UNICACHI S.M.P. LIMA LIMA, Lima, Peru



960 846 231



974 334 328



## Grupo Mediciones Perú S.A.C.

Soluciones Integrales en Equipos e Instrumentos de Medición

### SERVICIO METROLOGICO

CERTIFICADO DE CALIBRACIÓN N° 0100-CFP-2023  
 Página 2 de 2

#### 5. CONDICIONES AMBIENTALES

	Inicial	Final
Temperatura °C	21.4	21.3
Humedad Relativa %HR	62	62

#### 6. TRAZABILIDAD

Este certificado de calibración documenta la trazabilidad a los patrones nacionales, que realizan las unidades de medida de acuerdo con el Sistema Internacional de Unidades (SI).

Trazabilidad	Patrón utilizado	Certificado de calibración
Patrón de Referencia	Manómetro Analógico clase 1.0	TC - 05857 - 2022

#### 7. OBSERVACIONES

(\*) Código grabado en el instrumento.  
 Con fines de identificación se colocó una etiqueta autoadhesiva de color verde con la indicación "CALIBRADO".  
 La periodicidad de la calibración depende del uso, mantenimiento y conservación del instrumento de medición.

#### 8. RESULTADOS

##### RESULTADOS DE CALIBRACIÓN

PRESIÓN INDICADA MANÓMETRO A CALIBRAR (psi)	PRESIÓN INDICADA MANÓMETRO PATRÓN		ERROR		
	ASCENSO (psi)	DESCENSO (psi)	DE INDICACIÓN		DE HISTÉRESIS (psi)
			ASCENSO (psi)	DESCENSO (psi)	
0.0	0.00	0.00	0.00	0.00	0.00
100.0	100.07	99.65	-0.07	0.35	-0.42
200.0	198.97	196.69	1.03	3.31	-2.28
300.0	300.92	297.79	-0.92	2.21	-3.13
400.0	404.47	401.36	-4.47	-1.36	-3.11
500.0	507.00	505.51	-7.00	-5.51	-1.49
600.0	605.76	605.74	-5.76	-5.74	-0.02

Máximo Error de Indicación	7.00 psi	Máximo Error de Histéresis	3.13 psi
----------------------------	----------	----------------------------	----------

Incertidumbre de la Medición ± 7.23 psi

El error máximo permitido para manómetros de 0 psi a 600 psi de clase de exactitud 1.6 % es de ± 9.6 psi.

Fin del Documento



Este documento puede ser reproducido totalmente con autorización de GRUPO MEDICIONES PERU S.A.C.

Mantenimiento, Calibración, Certificación, Fabricación y Venta de Equipos e Instrumentos de Medición  
 Mz. Xx2 N°16 Parcela 10-1-Los Olivos - Lima-Perú-Central: (51-01)637 5944 / 637 5952 / Mov. 980295786 / Mov. 996517913  
 E-mail: ventas@grupomedicionesperu.com / medicionesperu@yahoo.es / Web: www.grupomedicionesperu.net



AV LOS PROCERES DE HUANDUY N. 8120 C.C.  
 UNICACHI S.M.P. LIMA LIMA, Lima, Peru



960 846 231



974 334 328



# FERREMUNDO

Tuberías y Conexiones en PVC y HDPE.  
Accesorios Inyectados y Termoformados desde 1/2" a 24" - 630 mm con rosca, simple presión y unión flexible para agua, desagüe, alcantarillado, luz, ductos telefónicos, entre otros.  
Termofusión y Electrofusión de Tuberías y Accesorios de Polietileno de alta densidad.  
Asesoramiento de Instalación de Tuberías y Accesorios en Obra.

## Grupo Mediciones Perú S.A.C. Soluciones Integrales en Equipos e Instrumentos de Medición

SERVICIO METROLOGICO

### CERTIFICADO DE CALIBRACIÓN N° 0108-CFP-2023

Página 1 de 2

Fecha de Emisión : 2023/02/08

1. SOLICITANTE : TRANSPORTE Y SERVICIOS SIDERAL S.A.C.

DIRECCIÓN : PRO. NICOLAS DE PIEROLA NRO. 1057  
OTR. EX FUNDO SAN ANTONIO - ATE -  
LIMA - LIMA.

2. INSTRUMENTO DE MEDICIÓN : MANÓMETRO DE DEFORMACIÓN ELÁSTICA

Marca : WINTERS

Serie : No Indica

Alcance de Indicación : 0 psi a 1500 psi / 0 bar a 100 bar

División de escala : 20 psi / 1 bar

Clase de exactitud : No Indica

Posición de Trabajo : POSTERIOR

Diámetro de rosca : 1/4 " NPT

Diámetro de caja : 4 "

Procedencia : CANADA

Identificación : MFP - 03 (\*)

FECHA DE CALIBRACIÓN : 2023/02/08

La incertidumbre reportada en el presente certificado es la incertidumbre expandida de medición que resulta de multiplicar la incertidumbre estándar por el factor de cobertura  $k=2$ . La incertidumbre fue determinada según la "Guía para la Expresión de la Incertidumbre en la Medición". Generalmente, el valor de la magnitud está dentro del intervalo de los valores determinados con la incertidumbre expandida con una probabilidad de aproximadamente 95 %.

Los resultados son válidos en el momento y en las condiciones de la calibración. Al solicitante le corresponde disponer en su momento la ejecución de una recalibración, la cual está en función del uso, conservación y mantenimiento del instrumento de medición o a reglamentaciones vigentes.

GRUPO MEDICIONES PERÚ S.A.C. no se responsabiliza de los perjuicios que pueda ocasionar el uso inadecuado de este instrumento, ni de una incorrecta interpretación de los resultados de la calibración aquí declarados.

El manómetro forma parte de la bomba hidráulica marca : VEMAT , modelo : VMB 71C , serie : 3381439930 , procedencia : ITALIA.

#### 3. PROCEDIMIENTO DE CALIBRACIÓN

La calibración se realizó por comparación directa entre la indicación del instrumento bajo calibración contra la indicación de presión de un manómetro patrón, tomando como referencia el Procedimiento PC-004 "Procedimiento para la calibración de instrumentos de medición de presión relativa con clase de exactitud igual o mayor a 0,05% F.S." Segunda Edición- Octubre 2017. DM-INACAL.

#### 4. LUGAR DE CALIBRACIÓN

La calibración se realizó en el laboratorio de Grupo Mediciones Perú S.A.C.



Este documento puede ser reproducido totalmente con autorización de GRUPO MEDICIONES PERU S.A.C.

Mantenimiento, Calibración, Certificación, Fabricación y Venta de Equipos e Instrumentos de Medición  
Mz. Xx2 N°16 Parcela 10-1-Los Olivos - Lima-Perú-Central: (51-01)637 5944 / 637 5952 / Mov. 980295786 / Mov. 996517913  
E-mail: ventas@grupomedicionesperu.com / medicionesperu@yahoo.es / Web: www.grupomedicionesperu.net



AV LOS PROCERES DE HUANDUY N. 8120 C.C.  
UNICACHI S.M.P. LIMA LIMA, Lima, Peru



960 846 231



974 334 328



## Grupo Mediciones Perú S.A.C.

### Soluciones Integrales en Equipos e Instrumentos de Medición

#### SERVICIO METROLOGICO

CERTIFICADO DE CALIBRACIÓN N° 0108-CFP-2023  
 Página 2 de 2

#### 5. CONDICIONES AMBIENTALES

	Inicial	Final
Temperatura °C	21.4	21.6
Humedad Relativa %HR	61	61

#### 6. TRAZABILIDAD

Este certificado de calibración documenta la trazabilidad a los patrones nacionales, que realizan las unidades de medida de acuerdo con el Sistema Internacional de Unidades (SI).

Trazabilidad	Patrón utilizado	Certificado de calibración
Patrón de Referencia	Manómetro Analógico clase 1.6	TC - 07782 - 2022

#### 7. OBSERVACIONES

(\*) Código grabado en el instrumento.  
 Con fines de identificación se colocó una etiqueta autoadhesiva de color verde con la indicación "CALIBRADO".  
 La periodicidad de la calibración depende del uso, mantenimiento y conservación del instrumento de medición.

#### 8. RESULTADOS

##### RESULTADOS DE CALIBRACIÓN

PRESIÓN INDICADA MANÓMETRO A CALIBRAR ( psi )	PRESIÓN INDICADA MANÓMETRO PATRÓN		ERROR		DE HISTÉRESIS ( psi )
	ASCENSO ( psi )	DESCENSO ( psi )	DE INDICACIÓN		
			ASCENSO ( psi )	DESCENSO ( psi )	
0.0	0.00	0.00	0.00	0.00	0.00
300.0	302.39	298.06	-2.39	1.94	-4.33
600.0	607.11	604.25	-7.11	-4.25	-2.86
900.0	912.55	909.27	-12.55	-9.27	-3.28
1,200.0	1,212.33	1,209.51	-12.33	-9.51	-2.82
1,500.0	1,499.49	1,499.31	0.51	0.69	-0.18

Máximo Error de Indicación	12.55 psi	Máximo Error de Histéresis	4.33 psi
----------------------------	-----------	----------------------------	----------

Incertidumbre de la Medición ± 4.39 psi

El error máximo permitido para manómetros de 0 psi a 1500 psi de clase de exactitud 1.6 % es de ± 24 psi .

Fin del Documento



Este documento puede ser reproducido totalmente con autorización de GRUPO MEDICIONES PERU S.A.C.

Mantenimiento, Calibración, Certificación, Fabricación y Venta de Equipos e Instrumentos de Medición  
 Mz. Xx2 N°16 Parcela 10-I-Los Olivos - Lima-Perú-Central: (51-01)637 5944 / 637 5952 / Mov. 980295786 / Mov. 996517913  
 E-mail: ventas@grupomedicionesperu.com / medicionesperu@yahoo.es / Web: www.grupomedicionesperu.net



AV LOS PROCERES DE HUANDUY N. 8120 C.C  
 UNICACHI S.M.P. LIMA LIMA, Lima, Peru

960 846 231 974 334 328



# FERREMUNDO

Tuberías y Conexiones en PVC y HDPE.  
Accesorios Inyectados y Termoformados desde 1/2" a 24" - 630 mm con rosca, simple presión y unión flexible para agua, desagüe, alcantarillado, luz, ductos telefónicos, entre otros.  
Termofusión y Electrofusión de Tuberías y Accesorios de Polietileno de alta densidad.  
Asesoramiento de Instalación de Tuberías y Accesorios en Obra.

## TECNICOS CAPACITADOS Y CON GRAN EXPERIENCIA



AV LOS PROCERES DE HUANDUY N. 8120 C.C  
UNICACHI S.M.P. LIMA LIMA, Lima, Peru



960 846 231



974 334 328



# FERREMUNDO

Tuberías y Conexiones en PVC y HDPE.  
Accesorios Inyectados y Termoformados desde ½" a 24" - 630 mm con rosca, simple presión y unión flexible para agua, desagüe, alcantarillado, luz, ductos telefónicos, entre otros.  
Termofusión y Electrofusión de Tuberías y Accesorios de Polietileno de alta densidad.  
Asesoramiento de Instalación de Tuberías y Accesorios en Obra.



## CISOLD

 Cursos y Programas de Especialización

This Certificate attests that

**SALAZAR CAMPOS, NESTOR WISTON**

Número de Identificación (DNI number): 43725237

Has been examined and satisfactory completed the requirements on the subject of:

**VISUAL TESTING LEVEL II**

General: 97.50 %

Specific: 90.00 %

Practical: 90.00 %

Composite Score: 92.50 %

N° NWSC248-VT/21

According to SNT-TC-1A-2020 Edition

This certificate is issued as evidence that the required examinations: General, Specific and Practical have been satisfactory completed; and the Certification in accordance with employer certification procedure shall be completed when the candidate has accredited Visual acuity examination and additional requirements of this practice are met.

In witness whereof we have affixed our hand and seal.

Issue Date: December 17, 2021

Expiration Date: December 17, 2026



Freddy Matos Rodríguez  
Gerente General

Ing. Químico CIP 260042

CWI-CWE | NACE CIP 1 | NDT Nivel II



Ing. OSCAR VENEGAS  
ASNT NDT LEVEL III CERT.  
N° 218741



AV LOS PROCERES DE HUANDUY N. 8120 C.C  
UNICACHI S.M.P. LIMA LIMA, Lima, Peru



960 846 231



974 334 328



# FERREMUNDO

Tuberías y Conexiones en PVC y HDPE.  
Accesorios Inyectados y Termoformados desde 1/2" a 24" - 630 mm con rosca, simple presión y unión flexible para agua, desagüe, alcantarillado, luz, ductos telefónicos, entre otros.  
Termofusión y Electrofusión de Tuberías y Accesorios de Polietileno de alta densidad.  
Asesoramiento de Instalación de Tuberías y Accesorios en Obra.








## CISOLD

Cursos y Programas de Especialización

This Certificate attests that

### RUIZ BENITES, DARIO

**Número de Identificación (DNI number): 44119026**

Has been examined and satisfactory completed the requirements on the subject of:

#### VISUAL TESTING LEVEL II

General: 95.00 %
Specific: 90.00 %
Practical: 91.00 %
<b>Composite Score: 92.00 %</b>

**N° DRB244-VT/21**

**According to SNT-TC-1A-2020 Edition**

This certificate is issued as evidence that the required examinations: General, Specific and Practical have been satisfactory completed; and the Certification in accordance with employer certification procedure shall be completed when the candidate has accredited Visual acuity examination and additional requirements of this practice are met.

In witness whereof we have affixed our hand and seal.

Issue Date: December 10, 2021  
Expiration Date: December 10, 2026





  
**Freddy Matos Rodríguez**  
 Gerente General  
 Ing. Químico CIP 260042  
 CWI-CWE | NACE CIP 1 | NDT Nivel II



  
**Ing. OSCAR VENEGAS**  
 ASNT NDT LEVEL III CERT.  
 N° 218741



AV LOS PROCERES DE HUANDUY N. 8120 C.C UNICACHI S.M.P. LIMA LIMA, Lima, Peru



960 846 231



974 334 328



# FERREMUNDO

Tuberías y Conexiones en PVC y HDPE.  
Accesorios Inyectados y Termoformados desde ½" a 24" - 630 mm con rosca, simple presión y unión flexible para agua, desagüe, alcantarillado, luz, ductos telefónicos, entre otros.  
Termofusión y Electrofusión de Tuberías y Accesorios de Polietileno de alta densidad.  
Asesoramiento de Instalación de Tuberías y Accesorios en Obra.



**CISOLD** Cursos y Programas de Especialización

## CERTIFICADO

OTORGADO A

**SALAZAR CAMPOS, NESTOR WISTON**

DNI: 43725237

Por haber participado en calidad de estudiante en el curso: **"ENTRENAMIENTO Y CERTIFICACIÓN COMO INSPECTOR VISUAL NIVEL I-II"**, según la práctica recomendada **SNT-TC-1A, Edición 2020**; habiendo culminado de forma satisfactoria, en la modalidad no presencial, llevándose a cabo desde el 23 al 30 de noviembre del 2021, con un total de 16 horas.

Lima, 01 de diciembre del 2021

Freddy Matos Rodríguez  
Gerente General  
Ing. Químico CIP 260042  
CWI-CWE | NACE CIP 1 | NDT Nivel II



Junior Stevens Santillan Yánc  
Jefe de Dpto. Téc. Y Proyectos  
Ing. Mecánico CIP 261657  
CWI-AWS | NDT Nivel II



AV LOS PROCERES DE HUANDROY N. 8120 C.C  
UNICACHI S.M.P. LIMA LIMA, Lima, Peru



960 846 231



974 334 328

# 2026



**FERREMUNDO**

Gracias por confiar en FERREMUNDO. Estamos comprometidos a ofrecer productos certificados, asesoría técnica experta y un servicio eficiente que garantice calidad y durabilidad

#### CONTÁCTANOS:



AV LOS PROCERES DE HUANDOY N. 8120 C.C  
UNICACHI S.M.P. LIMA LIMA, Lima, Peru



960 846 231



974 334 328